A photograph of four students walking up a set of wide wooden stairs outdoors. In the foreground, a woman with long dark hair, wearing a grey blazer and a blue drawstring backpack with the ESIC University logo, looks back over her shoulder with a smile. To her right, a man in a grey jacket and blue backpack with the ESIC logo walks away. Further right, a woman with long blonde hair, wearing a black leather jacket and a red backpack, looks towards the camera. In the background, another student in a plaid shirt and dark backpack is walking up the stairs. The sky is overcast with soft light. Large orange L-shaped graphic elements are overlaid on the top-left and bottom-left corners of the image.

# CAMPUS LIFE 2021



**Eduardo Gómez Martín**

Presidente de  
ESIC University

# Bienvenidos al aprendizaje

Medio siglo después de que los fundadores alumbrasen la creación de una institución académica, al poner en marcha nuestra propia universidad en Madrid hemos vuelto a hacernos la misma pregunta que inspiró su proyecto: ¿Para qué formamos?

Nuestra respuesta sigue inspirada en los objetivos que impulsaron el nacimiento de ESIC, aunque lógicamente adaptados a los retos que presenta una economía globalizada, digitalizada y en cambio acelerado: formar en management, marketing, innovación y capacidades digitales a personas con visión global e integral a lo largo de todo su ciclo profesional.

La aceleración y la incertidumbre son los signos de nuestro tiempo. Hemos adaptado nuestra metodología para combinar la experiencia en el aula, que sigue siendo la más enriquecedora para el alumnado, con las oportunidades que nos ofrecen las nuevas tecnologías. “Transformative learning” es nuestro nuevo modelo educativo que combina conocimientos, valores y experiencias.

Como los conocimientos evolucionan con una gran rapidez, la clave es enseñar a aprender, activar la curiosidad del alumnado para que sepan adaptarse con agilidad a un entorno en constante movimiento. Nuestros valores contemplan el progreso visto desde la perspectiva del humanismo. Y la experiencia otorga al profesorado un papel fundamental en el proceso de crecimiento del alumnado como profesional y como ciudadano a partir de los conocimientos y los valores.

ESIC University dispone de un claustro de cuidado perfil académico y estrecha vinculación con el mundo empresarial. Todos los que formamos ESIC, sobre todo el profesorado, estamos muy cerca del alumnado para acompañar, orientar, enseñar, entender y motivar... en los momentos de descubrimiento, satisfacción y celebración, pero también en los de duda, error y dolor.

En ESIC enseñamos a aprender y aprendemos todos los días con la experiencia de nuestras personas. Bienvenidos a la universidad del aprendizaje.

**04**

## **ESIC UNIVERSITY**

Welcome to ESIC University  
Business by ESIC  
Transformative Learning

**08**

## **CAMPUS LIFE**

**10**

## **INSIDE**

Aulas  
Unidad de Desarrollo Profesional de ESIC  
ESIC Tech  
Oficina Internacional  
ESIC Idiomas  
Multimedia LAB  
Áreas de investigación  
Sala de Conferencias  
ESIC Editorial  
másESIC Extensión Universitaria  
Cafetería – Comedor  
ESIC Store  
Eventos y experiencias

**26**

## **OUTSIDE**

Madrid y Pozuelo  
Comunicaciones. ¿Cómo llegar a nuestro Campus?  
Zonas verdes  
ESIC SPORT  
Biblioteca

**31**

## **ONE DAY IN A LIFE**

¿A QUE TE HAN DICHO QUE EN LA VIDA MUCHO NO ES SUFICIENTE?  
SOLO SER ÚNICO LO ES TODO.  
PORQUE PASAMOS DE SER UNO MÁS A SER DISTINTOS.  
ESIC UNIVERSITY ES LA ÚNICA UNIVERSIDAD QUE SOLO TE HABLA DE BUSINESS.  
NO DEL QUE TODOS HABLAN, SINO DEL QUE TODOS QUERRÍAN HABLAR.  
EL BUSINESS QUE INNOVA Y REINVENTA MODELOS.  
EL QUE CREA RIQUEZA Y NOS HACE MÁS IGUALES.  
EL QUE LO VE ANTES Y DISTINTO, Y TRANSCIENDE.  
EL QUE SE INSPIRA EN TI, EN MÍ, EN TODOS Y LO TRANSFORMA EN UN MUNDO MEJOR.  
SÍ, SOLO SER ÚNICOS LO ES TODO.



**ONLY BUSINESS.  
BETTER BUSINESS.**

**CONÓCENOS:**



# Welcome to ESIC University,

LA ÚNICA UNIVERSIDAD QUE SOLO TE HABLA DE BUSINESS

## BUSINESS BY ESIC



### BUSINESS

Ideas de negocio, soluciones, productos y servicios que nos hacen la vida más fácil, que persiguen hacer del mundo un lugar mejor.



### INNOVATION

Es precisar un problema. Encontrar soluciones más eficaces para viejos problemas. O resolver los que no tenían solución. Son nuevas respuestas a preguntas que ni siquiera existen. Es creatividad, pensarlo todo, aportar nuevas perspectivas.



### MARKETING

Es la principal función empresarial y la única, junto con la innovación, que genera rentabilidad. Es la principal respuesta de las organizaciones a un mundo hiperconectado y profundamente disruptivo en el que nada volverá a ir tan lento como ahora.



### INSPIRING PEOPLE

Las personas son su mayor inspiración. No hay Business sin valor social y no hay Business sin valores que lo inspiren. Es preciso observarlas, escucharlas... Es el primer paso para entender y resolver los retos de negocio. Las personas son las protagonistas de todo lo que nos ocurrirá.



### TRENDS

Son insights, conceptos, nuevos comportamientos y players, un nuevo entorno. Es diferenciar lo pasajero de lo que llega para quedarse. Es una curiosidad innata e infinita. Necesitan ser estudiadas para determinar qué es moda y qué es cambio real.



### ENTREPRENEURSHIP

El emprendimiento es no aceptar el status-quo. Es una actitud de querer cambiar las cosas. Es cultura del esfuerzo, pasión y perseverancia. Es atreverse a nuevos retos. Asumir riesgos. No tener miedo a equivocarse. Es capacidad de reinventarse. No dejar de aprender nunca. Y resistir, siempre resistir.



### EMPOWERMENT

Es reconocer el poder y talento que hay en cada persona. Explotar al máximo nuestro potencial y capacidades individuales. Conseguir un mejor equipo y un mayor compromiso. Es celebrar alcanzar metas. Y es un aumento de la productividad.



### SOCIAL IMPACT

Es ir más allá de la cuenta de resultados para beneficiar a todos los stakeholders de la marca y la organización, generando un impacto social positivo en el entorno, en las personas y en el planeta.



# Transformative Learning,

## EL ECOSISTEMA DE APRENDIZAJE DE ESIC UNIVERSITY

Transformative Learning se inspira en las nuevas formas de relacionarse, vivir y trabajar, rompiendo con los modelos tradicionales de enseñanza.

La metodología se articula en una **formación mixta, flexible y deslocalizada que combina** la presencialidad en **remoto y la presencialidad física [ON-OFF]**, creando un **campus infinito y seguro** que **une lo mejor de la tecnología y el contacto personal en un constante entrenamiento de alto rendimiento empresarial**. Todo ello, garantizándote los **máximos estándares de garantía docente**, así como una **interacción constante** con el profesorado, resto de estudiantes y otras áreas de la universidad.

Transformative Learning será para ti un desafío, dirigido a expresar al máximo todas tus habilidades personales y profesionales para que seas capaz de desenvolverte en escenarios globales y cambiantes como profesional del business.



DESCUBRE MÁS SOBRE  
TRANSFORMATIVE LEARNING **Aquí:**



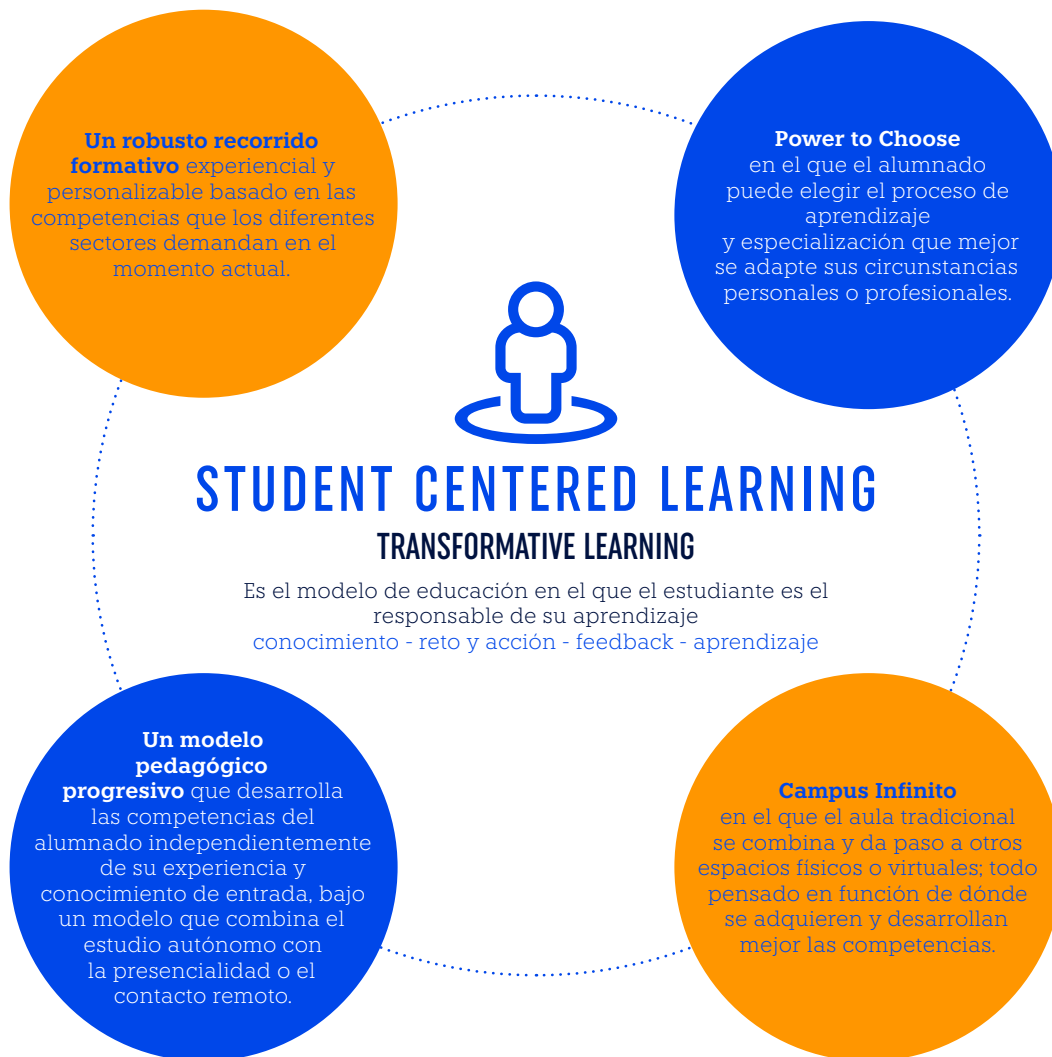
# ESTUDIANTE

ROL ACADÉMICO  
SABER SABER

ROL PROFESIONAL  
SABER HACER

ROL SOCIAL/HUMANO  
SABER SER

Nuestro Ecosistema Formativo desarrolla el Student Centered Learning mediante 4 ejes de actuación.



Sesiones online sincronicas y asincronicas.  
Blenderización de programas.



Autoevaluación.



Proyecto final TUT.



Aplicación de casos de estudios y retos.



Material de apoyo (asincrono), videos, lecturas, etc.



Sistema de evaluación que combina la demostración de logros individuales y grupales.



Actividades prácticas y experienciales.



Masterclass, eventos y workshops.



Apoyo tutorizado y feedback.







# CAMPUS LIFE

**NUESTRO MANTRA ES: WORK HARD,  
PLAY HARD & ENJOY THE RIDE!**

**El campus ESIC University de Madrid es un lugar con todos los servicios,** recursos, ambiente e inspiración para que encuentres tu lugar en el mundo y, además, vivas la mejor experiencia de tu vida.

Podríamos contarte todo lo que puedes vivir si te conviertes en alumno/a de nuestra universidad, pero preferimos que lo sientas con este vídeo.



DALE AL PLAY AND  
**FEEL IT!**



# INSIDE

---

Pasarás muchas horas de tus próximos años en nuestros campus. Queremos enseñarte cómo es por dentro, para que imagines una parte de lo que vas a vivir, de lo que recorrerás tantas y tantas veces. Espacios inspirados en ti y en tu vida donde aprenderás y aprenderemos de ti, pero también donde te divertirás, enamorarás, enfadarás, retarás... y escaparás.

Descubre algunos de los espacios interiores y experiencias que te esperan en el Campus de ESIC University.





---

## AULAS

Nuestras aulas son los espacios en donde pasarás mayor tiempo y convivirás con tus compañeros y con el profesorado -profesionales en ejercicio en cada una de sus áreas que te enseñarán desde la práctica y la experiencia real-. Las aulas están pensadas como espacios infinitos y flexibles para desplegar nuestra metodología Transformative Learning, combinando la presencialidad física con la presencialidad en remoto.



2,1

promedio de prácticas por alumno/a

### PRÁCTICAS EN EMPRESA

A partir de 3º podrás realizar prácticas en prestigiosas empresas. Además, te ofrecemos servicio de asesoramiento individualizado, auditoría de LinkedIn, feria de empleo MEET, encuentros con headhunters, workshops... ¡Y mucho más para potenciar tu empleabilidad!

+ 3.500

acuerdos con empresas

### CARRERAS PROFESIONALES

Cuando finalices tus estudios te puedes incorporar a la Bolsa de Empleo de ESIC y seguir disfrutando, de por vida, de todos los servicios relacionados con la búsqueda de empleo. ¡Nunca estarás solo/a!

300

proyectos al año

### EMPRENDEDORES

Si tienes una idea de negocio y quieres ponerla en marcha, ESIC Emprendedores te ayudará a impulsar tu proyecto empresarial. Tendrás a tu disposición la incubadora de empresas, el programa de aceleración de proyectos innovadores, eventos de emprendimiento y networking. ¡Átrévete!

+ 62.000

antiguos alumnos por todo el mundo

### ESIC ALUMNI

Y cuando finalices tu formación en ESIC University pasarás a formar parte de la mayor comunidad de profesionales del mundo del business: ESIC Alumni. Pero hasta entonces... Go for it!



## UNIDAD DE DESARROLLO PROFESIONAL DE ESIC

Un área destacada con la misión de **mejorar, promover y poner en valor tu desarrollo profesional y personal**. A esta unidad pertenecen los departamentos de: **Prácticas en empresas, Carreras profesionales, ESIC Emprendedores y ESIC Alumni**.





## ESIC TECH

Es un lugar en movimiento y lleno de **innovación** en el que podrás **explorar todas las posibilidades que ofrecen la robótica y las nuevas tecnologías**, como el 5G, el Internet de las Cosas (IoT) o la Inteligencia Artificial.

ESIC Tech está formado por dos espacios, el ShowRoom (sala de exhibición) y la sala VR AR (para el debate y centro de exploración libre).



## OFICINA INTERNACIONAL

En un mundo globalizado tener **experiencias internacionales** en tu background es fundamental y aporta valor diferencial. A partir de 3º podrás realizar un semestre o un curso completo en un país extranjero en alguna de las **+120 universidades de todo el mundo** con las que tenemos acuerdos.

Pero hasta que llegue ese momento, aprovecha que ESIC University es un campus internacional con estudiantes de más de 35 nacionalidades. Haz amigos de todo el mundo. ¡Participa de nuestro Buddy Program! Y explota al máximo todas las oportunidades de tener el mundo a tu alcance.

Everywhere!





---

## ESIC IDIOMAS

ESIC Idiomas te ofrece cursos de **inglés, francés, alemán y chino para un entrenamiento business global**. Todo en una amplia oferta de programas de carácter extracurricular en un horario compatible con tus clases.

- Recuerda que para optar a una beca de movilidad necesitas tener un nivel B2 -o superior- en el idioma del país de origen. ESIC es centro examinador oficial de Cambridge, así como de TOEFL.
- Y si eres estudiante internacional con necesidad de acreditar tu nivel de español, también somos centro examinador de DELE.



## MULTIMEDIA LAB

Su misión es ayudarte a desarrollar tus habilidades en las **áreas de creación y producción digital**, necesarias para tus trabajos académicos y destacar en tu futura carrera profesional. Te apoyaremos para que seas capaz de desenvolverte con **las principales herramientas de diseño multimedia**.





## SE ESTRUCTURA EN TORNO A 3 ÁREAS:



### AULA DE CONTENIDOS

Cursos y talleres de carácter práctico.



### PRÁCTICAS

Es donde puedes realizar los trabajos académicos, además, de prácticas de tu interés personal para seguir creciendo. ¡Ah! y desde el Plató Multimedia Lab se viene desarrollando un programa de radio en streaming "ESIC Monkeys Radio" realizado por alumnado con contenidos que seguro te interesarán mucho.



### TALLER MULTIMEDIA

Un espacio para la realización de trabajos avanzados en las áreas de edición de vídeo y diseño gráfico.

## ÁREAS DE INVESTIGACIÓN

Apoyamos e impulsamos la investigación.

Uno de nuestros objetivos fundamentales es **promover la investigación científica y la transferencia de conocimiento a la sociedad.**

Por eso, contamos con **programas de fomento y desarrollo** para la exploración de nuevos campos de estudio que aporten innovación al mundo.

- Alentamos al profesorado y alumnado a que desarrollen tesis doctorales.
- Apoyamos la creación de equipos de investigación.
- Difundimos los trabajos en medios de prestigio de impacto nacional e internacional.
- Y más.



---

## SALA DE CONFERENCIAS

Tiene capacidad para 220 personas. Aquí se celebran **eventos presenciales** como masterclass, conferencias, inauguraciones; aunque muchas veces podrás seguir estos **eventos vía streaming**... somos flexibles.

## ESIC EDITORIAL

ESIC Editorial constituye la proyección de ESIC en el mundo de las publicaciones, aportando la investigación y divulgación de temas de economía, empresa y marketing.

Su fondo editorial, en constante renovación, cuenta con más de 700 títulos vivos, cuyos autores son principalmente profesorado universitario y profesionales, expertos conocedores de nuestro entorno empresarial.

A tu alcance podrás tener libros y contenidos digitales sobre marketing, publicidad, ventas, recursos humanos, habilidades directivas, finanzas, estrategia, economía, matemáticas y estadística, que mezclan, el rigor, la experiencia, la investigación y la amenidad.

¡Que sí, que en ESIC University también vas a leer!

+700 libros editados



## másESIC EXTENSIÓN UNIVERSITARIA

Es un grupo abierto de estudiantes y profesorado que desarrolla **actividades de voluntariado**, colabora con la fundación Orbayu y organiza **actividades culturales y solidarias**. Vive una experiencia universitaria mucho más enriquecedora, conoce de cerca otras realidades, activa tu compromiso social, dedica tu conocimiento y tiempo en causas con las que te identificas, comprométete con el mundo en el que vives para transformarlo y transformarte.





## CAFETERÍA – COMEDOR

Seguramente aquí vas a pasar también muchos buenos momentos con tus compañeros. La cafetería es el lugar perfecto para hacer un descanso, picar algo o beber ese café que tanto necesitas. En el comedor dispondrás de un menú diario, variado, completo y equilibrado con precios asequibles. Ya lo sabes, disfruta de un stop ¡en el mejor ambiente!





## ESIC STORE

Somos tu Universidad, pero no otra Universidad. Y lo que nos hace únicos es que queremos formar parte de ti, que te lleves el sello ESIC. Y que si quieres, ¡nos vistas, nos utilices, nos compartas y nos regales!

Moda casual y deportiva, accesorios, papelería, gadgets y más. Todo lo que necesitas para tu día a día con la imagen corporativa de ESIC University. Diseños actuales. Moda sostenible. Marcas de calidad. Con descuentos y ventajas especiales para la comunidad ESIC University. We are ESIC. We wear ESIC.

- **Tienda física en el campus:** pasillo cercano a la cafetería. ¡Pásate y echa un vistazo!
- **E-commerce:** [store.esic.edu](https://store.esic.edu)



## EVENTOS Y EXPERIENCIAS

En ESIC organizamos diferentes eventos dirigidos a públicos internos y externos. Tú podrás participar en su organización y sentir la adrenalina de **vivir el business desde dentro**. Y algún día, ser parte de uno de los **eventos** más **memorables** del año, **la graduación**.









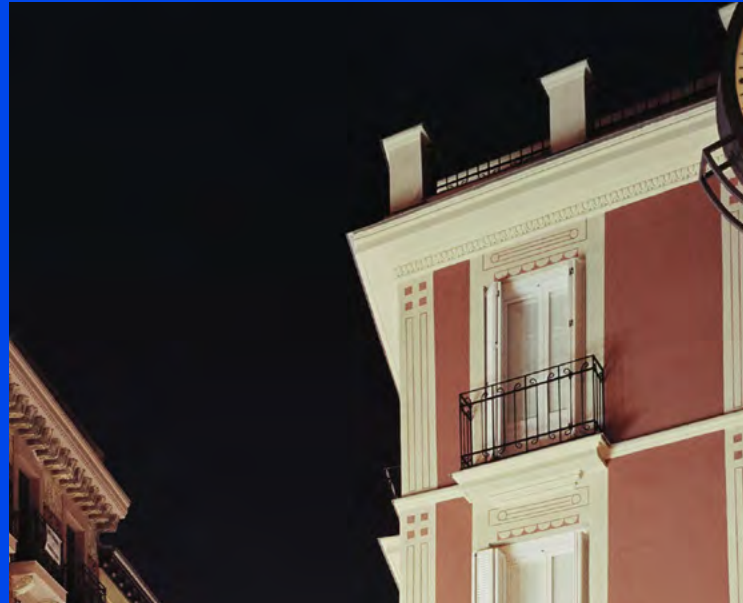
# OUTSIDE

## MADRID Y POZUELO

La vida en ESIC University trasciende al interior del edificio del campus. Es más, debe vivirse fuera de él. Conectarte a la experiencia vital de Madrid, una de las ciudades más cosmopolitas y con más memoria del mundo, con calles, barrios y rincones que lo han visto todo, lo han escuchado todo, lo han hablado todo, menos a ti, de ti y contigo.

Al tiempo, la tranquilidad y accesibilidad de Pozuelo de Alarcón y todo el exterior de nuestro campus.

Venga, arrancamos.





## COMUNICACIONES. ¿Cómo llegar a nuestro Campus?

Disfruta de las ventajas de estudiar en **Pozuelo de Alarcón, un municipio perfectamente comunicado**, pero sin los colapsos o caos para aparcar de Madrid en hora punta. Tiene todas las ventajas de hacerlo **a un paso de Madrid capital**, una de las ciudades más abiertas, creativas, diversas y multiculturales del mundo.

WEB  
DE TURISMO



### AUTOBÚS

Existen varias líneas de la EMT de la empresa Llorente que tienen parada muy cerca de ESIC.

- EMT: [emtmadrid.es](http://emtmadrid.es)
- Llorente: [empresallorente.com](http://empresallorente.com)



### TREN

- Cercanías Renfe [renfe.com/viajeros/cercanias/Madrid](http://renfe.com/viajeros/cercanias/Madrid)
- Metro ligero [melimadrid.es](http://melimadrid.es)



### AUTOMÓVIL

- Puedes diseñar tu itinerario capturando el siguiente código



### PARKING

Solo existe un parking de uso público, ten en cuenta que si tu vehículo está mal estacionado puede sancionarte la Policía Municipal. Ten paciencia y ven con tiempo suficiente.



### MUÉVETE DE MANERA MÁS SOSTENIBLE

En la medida de lo posible, te recomendamos acudir caminando, en bicicleta, patinete o transporte público.

## ZONAS VERDES

ESIC University está junto a una gran zona verde, un lugar con árboles, paseos, bancos; perfecto para practicar running, salir a caminar con tu mascota, hacer un stop o, simplemente, oxigenarte.

¡Acércate a conocerlo!



## ESIC SPORT

La práctica deportiva implica espíritu de superación y sana competitividad. *¿Te atreves a retarte?*



### INSTALACIONES DEPORTIVAS

- **2 PISTAS MULTIUSOS,** donde se organiza la Liga Interna de Fútbol Sala y los equipos de Fútbol Sala Masculino y Femenino que participan en la Liga Universitaria.

Además, ESIC mantiene acuerdos corporativos de colaboración con diferentes empresas para que te mantengas en forma y aprendas a jugar en equipo dentro y fuera del aula.

### ACUERDOS DE COLABORACIÓN

En ESIC tenemos acuerdos con instalaciones y centros deportivos para el entrenamiento de nuestros equipos universitarios de fútbol 11, fútbol 7, rugby, baloncesto y voleibol en las categorías femenina y masculinas.

Además, ESIC mantiene acuerdos corporativos de colaboración con diferentes empresas para que te mantengas en forma y aprendas a jugar en equipo dentro y fuera del aula.



## OTRAS ENTIDADES DEPORTIVAS

### GIMNASIOS

Acuerdos con gimnasios con todas las actividades, piscina, artes marciales,... próximos al campus de ESIC University, con condiciones especiales para alumnos.

### PÁDEL

Acuerdos con instalaciones deportivas donde se disputan los Torneos y juega el equipo de ESIC que participa en las Series Nacionales de Pádel.

### GOLF

Acuerdos con Campos de Golf perfectos para la práctica de este deporte, con condiciones especiales para la iniciación de alumnos de ESIC University.





## BIBLIOTECA

La Biblioteca Municipal Universitaria de ESIC está situada en un edificio anexo -al lado de los campos de deporte-. Para acceder solo necesitas identificarte con tu huella dactilar y listo. ¡No necesitas ningún carnet para hacer uso de sus servicios!



### INSTALACIONES

**289** puestos de lectura y estudio

**14** salas de trabajo colectivo (cita previa)

**24** puestos de acceso a internet

**Wifi** en toda la biblioteca

### COLECCIÓN

Contamos con una de las mayores bibliotecas especializadas en business.

**+ 20.400**

volúmenes en marketing, publicidad, finanzas, economía y empresa.

**+ 100**

títulos de revistas académicas y profesionales de estos sectores.



Colección de literatura y cómics.



plataforma de e-libro, bases de datos académicas y de empresa.

Enjoy reading!

# ONE DAY IN A LIFE



09:00	Webinar Tecno
10:00	Multimedia LAB
11:00	Café
12:00	Mkt!
13:00	Reunión voluntariado
14:00	Comida (con Vera, Henry & Samuel - para avanzar con el trabajo-).
15:00	Data Science
16:00	Cineforum
17:00	Devolver los libros a la Biblioteca
18:00	Teatro
19:00	Gimnasio
20:00	¡Vuelta por malasaña! (con los de siempre)
21:00	Cena
22:00	Serie
	Próxima semana ¡En remoto!



**Madrid**

Camino Valdenigrales  
28223 Pozuelo de Alarcón  
91 452 41 67  
carreras@esic.university