

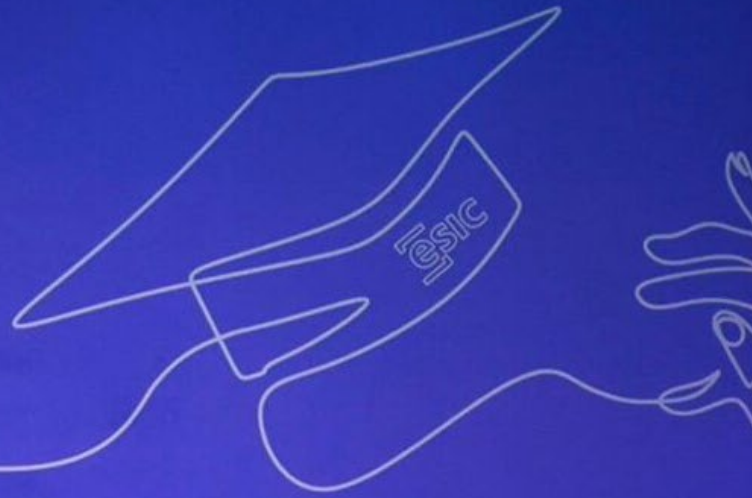


2022 - 2023
**GLOBAL
EMPLOYMENT
REPORT**

ESIC ARAGÓN

GRADUATION CEREMONY

2022-23



La educación superior no solo transforma habilidades, sino que también amplía nuestra perspectiva del mundo, preparando para influir positivamente en él.

Nos capacita para inspirar y transformar el entorno laboral y social con conocimiento y valores, y para construir un futuro más justo y sostenible.

De Estudiantes a Profesionales: Informe de Empleabilidad

“

Un año más es un placer presentar el Informe Anual de Situación Laboral de los egresados de ESIC tras haber pasado más de un año desde que abandonaron nuestras aulas, donde se reflejan las oportunidades laborales y su desempeño en el mercado.

En ESIC creemos que la educación es una herramienta poderosa para el cambio y la innovación. Nuestra misión es formar líderes capaces de enfrentar los desafíos del entorno global con integridad, creatividad y visión estratégica. La Unidad de Desarrollo Profesional de ESIC es el nexo de unión entre nuestro alumnado, que recibe la formación necesaria para desarrollarse en el mundo empresarial con éxito, y el mercado laboral.

A lo largo de seis décadas hemos cultivado una comunidad vibrante y diversa de alumni, compuesta por más de 70.000 antiguos alumnos provenientes de 83 nacionalidades distintas. Confiamos en seguir fortaleciendo esta comunidad de profesionales que con su talento y compromiso contribuirán a ser actores de cambio en las organizaciones y en la sociedad.

”

P. Eduardo Gómez Martín
Presidente de ESIC University



Como Directora de la Unidad de Desarrollo Profesional de ESIC, que abarca los departamentos de Empleabilidad, Emprendimiento y Alumni, me complace compartir los logros y avances de nuestros graduados en el mercado laboral.

Estos egresados desempeñan roles clave en algunas de las empresas más representativas de cada sector de actividad, desde multinacionales líderes hasta innovadoras startups. La alta tasa de empleabilidad de nuestros graduados es un testimonio de la calidad de la formación que reciben en ESIC y de su capacidad para adaptarse y sobresalir en un entorno empresarial dinámico.

Este informe ofrece una visión transparente de las oportunidades laborales disponibles para nuestros graduados. Refleja la estrecha relación que mantenemos con el tejido empresarial, colaborando con más de 3000 empresas clientes anualmente y gestionando más de 8000 ofertas (prácticas y empleo) cada año. Las empresas valoran altamente el perfil profesional de nuestros titulados, destacando su excelente preparación tanto en conocimientos como en habilidades, que responde a sus necesidades de talento cualificado y con competencias clave desarrolladas.

El espíritu emprendedor es igualmente una característica distintiva de nuestros egresados. Muchos de ellos inician sus propios negocios o escalan proyectos existentes, apoyados por los servicios de nuestra área de Emprendimiento y arropados por la comunidad ESIC.

Pertenecer a una institución como ESIC y a su comunidad es un privilegio que trasciende la formación académica. Es una conexión que perdura y que sigue aportando valor a lo largo de toda la carrera profesional de nuestros alumni, una red multidisciplinar, intergeneracional, global y dinámica que es una fuente inagotable de apoyo, inspiración y oportunidades.

Agradezco a todos los que forman parte de esta comunidad por su compromiso y dedicación. Juntos, continuaremos impulsando el talento y la innovación que definen a ESIC y que nos permiten seguir avanzando hacia un futuro prometedor.



Verónica Jiménez-Folcrá
Directora de la Unidad de
Desarrollo Profesional de ESIC

Hitos Curso 2022-2023

EXCELLENT



QS 5 Stars Empleabilidad

ESIC obtiene la máxima puntuación como institución, así como en todas las categorías en las que se participa: Docencia, Empleabilidad, Internacionalización, Instalaciones, Desarrollo académico, Fortaleza de programa (Masters en Marketing), Responsabilidad social e inclusión.

Escuela de Formación Superior Profesional Superior

Finaliza la primera promoción de Ciclos Formativos de Grado Superior en Marketing y Publicidad, Comercio Internacional, Aplicaciones Web y Animación 3D. Esta promoción realizó en paralelo a su programa cursos de especialización (creatividad e innovación; herramientas digitales; big data; Ecommerce y herramientas digitales) y una formación Ready to Work (perfil profesional, estrategias de búsqueda y networking, power skills, procesos de selección), potenciando sus competencias para el Foro de Empleo y sus aptitudes emprendedoras.

315 empresas confiaron en nuestros estudiantes de FP para que desarrollen los conocimientos prácticos y las competencias alcanzadas a través de la formación en centros de trabajo (FCT). Algunas de las empresas más relevantes son: L'Oreal, Cofares, Accenture, Carrefour, Día, Great Little People, Hellmann Worldwide Logistics, Farmacias Trébol, GXO Logística, Kuehne Nagel, Neoris, PKF, Realme, AWWG, DHL, Food Delivery Brands, Synergie, Prenatal (Toys 'r Us), Pepco, Alcampo, Indra.

Un 85.7% sigue trabajando, de los cuales un 7.3% ha emprendido; un 9.75% no activa su búsqueda de empleo porque sigue formándose.



UNIDAD DE DESARROLLO PROFESIONAL 22/23

Los equipos de la Unidad en todo el territorio nacional organizaron múltiples actividades dirigidas a potenciar la empleabilidad de alumnado y alumni y su conexión con el mundo empresarial.

- Orientation Days
- Presentaciones en Induction weeks y sesiones informativas
- Reuniones con delegados
- Itinerario Empleabilidad online a más de 1400 estudiantes
- Masterclasses empleabilidad: perfil profesional y estrategias de búsqueda, marca personal, cómo superar procesos de selección, Claves estratégicas de marketing personal, selección de personal e inteligencia artificial, networking profesional,
- Sesiones específicas estudiantes internacionales
- Sesiones y programas de talento con empresas: ATLÉTICO DE MADRID, ATREVIA, DHL, FOOD DELIVERY BRANDS, LEROY MERLIN, LINKEDIN, L'OREAL, LLYC, LVMH, PAGE PERSONNEL, VOLKSWAGEN
- ESIC Sevilla taller 'Exprime LinkedIn para la mejora profesional'
- Esic Sevilla taller 'On boarding para los primeros días de prácticas'
- ESIC Sevilla "Claves de éxito en la búsqueda de empleo" Page Group
- ESIC Madrid Masterclass "Pon tu talento en acción" Elena Arnaiz
- ESIC Sevilla Jornadas formativas y de selección Talent Lab ABC Sevilla
- ESIC Barcelona participa en la Barcelona Talent Week
- ESIC Navarra programa Talento Joven
- 2 ediciones de la Virtual Career Fairs EFMD HigherEd: Global y Banking
- Live Recruitment Week 2022 ESIC Sevilla



FERIA DE EMPLEABILIDAD MEET

El curso 22/23 supuso la vuelta a la presencialidad de nuestro Foro de Empleo, Meet your Future. Más de 3.000 personas participaron en el evento en los campus de Barcelona, Madrid y Valencia, donde más de 250 empresas de primer nivel —como Amazon, Iberdrola, LVMH, EY, Danone, Maersk, McDonald's, L'Oréal, PwC, entre muchas otras— se dieron cita para conectar con alumnos y alumni en busca de talento para sus programas de prácticas y empleo.

Además, el Meet ofreció a los asistentes la participación en diferentes talleres y conferencias de las temáticas más variadas, como la guerra generacional y cómo convertir la diversidad en fuerza, cómo afrontar tu 'primera cita' con la empresa, la digitalización y humanización de empresas o los secretos que esconde LinkedIn, de la mano de María Eugenia Renaldi, Account Director higher Education Iberia and Italy en LinkedIn.

Por el escenario del Meet pasaron también Jose Luis Abajo Pirri, presidente de la Real Federación Española de Esgrima, Jorge Branger fundador en Fluence Leaders y LinkedIn Top Voice, o Aleix Puig, CEO de Vicio, quien contó a los asistentes cómo la creación de una experiencia gastronómica como la suya les ha permitido abrirse camino en uno de los sectores más difíciles del mundo.



Juan Sanz Feito

Account Manager Iberia & Nordics, International Taste Institute (Bruselas, Bélgica)

Alumni Máster International Trade & Business (MITB)

“El Máster Internacional Trade & Business (MITB) de ESIC fue clave en mi crecimiento profesional. Destaco especialmente la calidad del profesorado, formado por expertos en activo que aportan una visión práctica, actual y cercana al entorno empresarial. Además, gracias a la plataforma de empleabilidad de ESIC encontré mi primer trabajo en España, lo que más adelante me permitió dar el salto a una posición internacional. Actualmente trabajo como Account Manager Iberia & Nordics en el International Taste Institute en Bruselas y aplico día a día los conocimientos adquiridos durante el máster. Ha sido una experiencia transformadora. Es un master que recomiendo a quienes buscan impulsar su carrera a nivel internacional”.



+75

actividades
curso

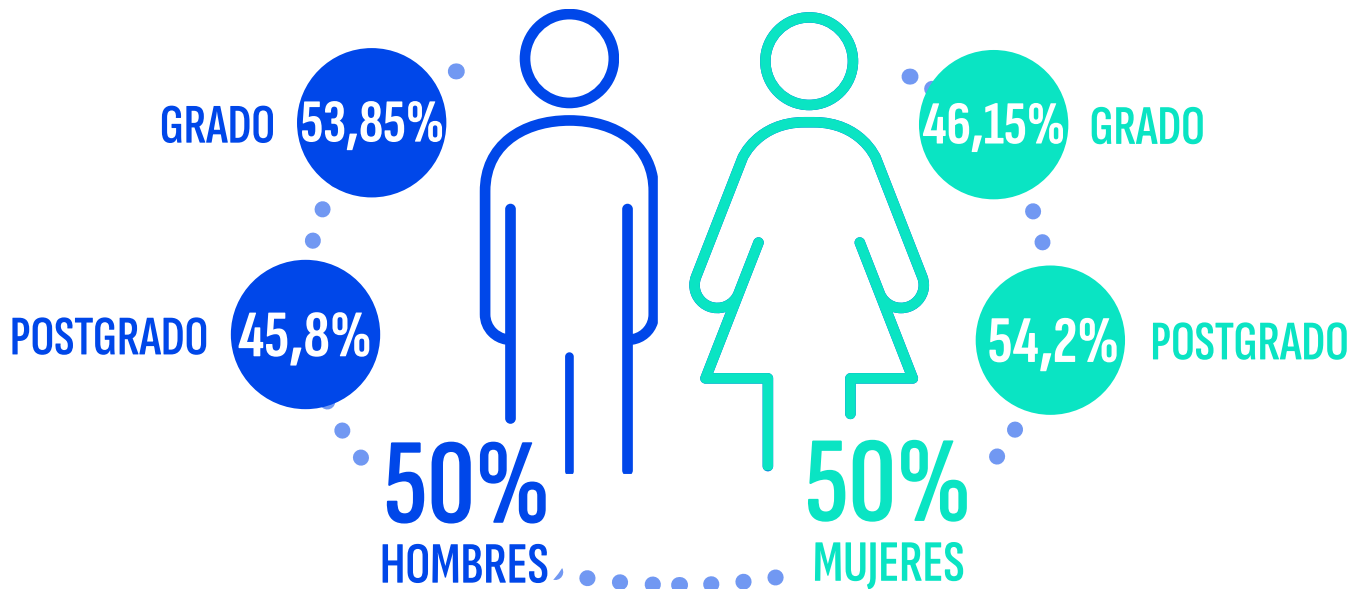
+1500

nuevas empresas
colaboradoras

9

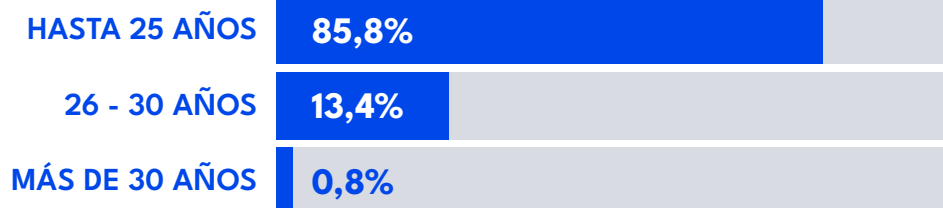
valoración media
actividades

PERFIL ALUMNADO 2022-2023



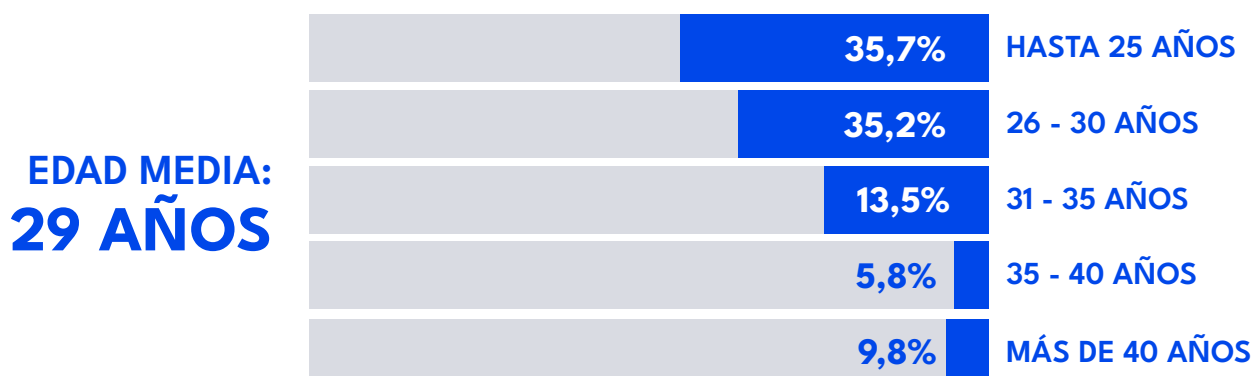
Franjas de edad

GRADO EDAD ACTUAL EGRESADOS

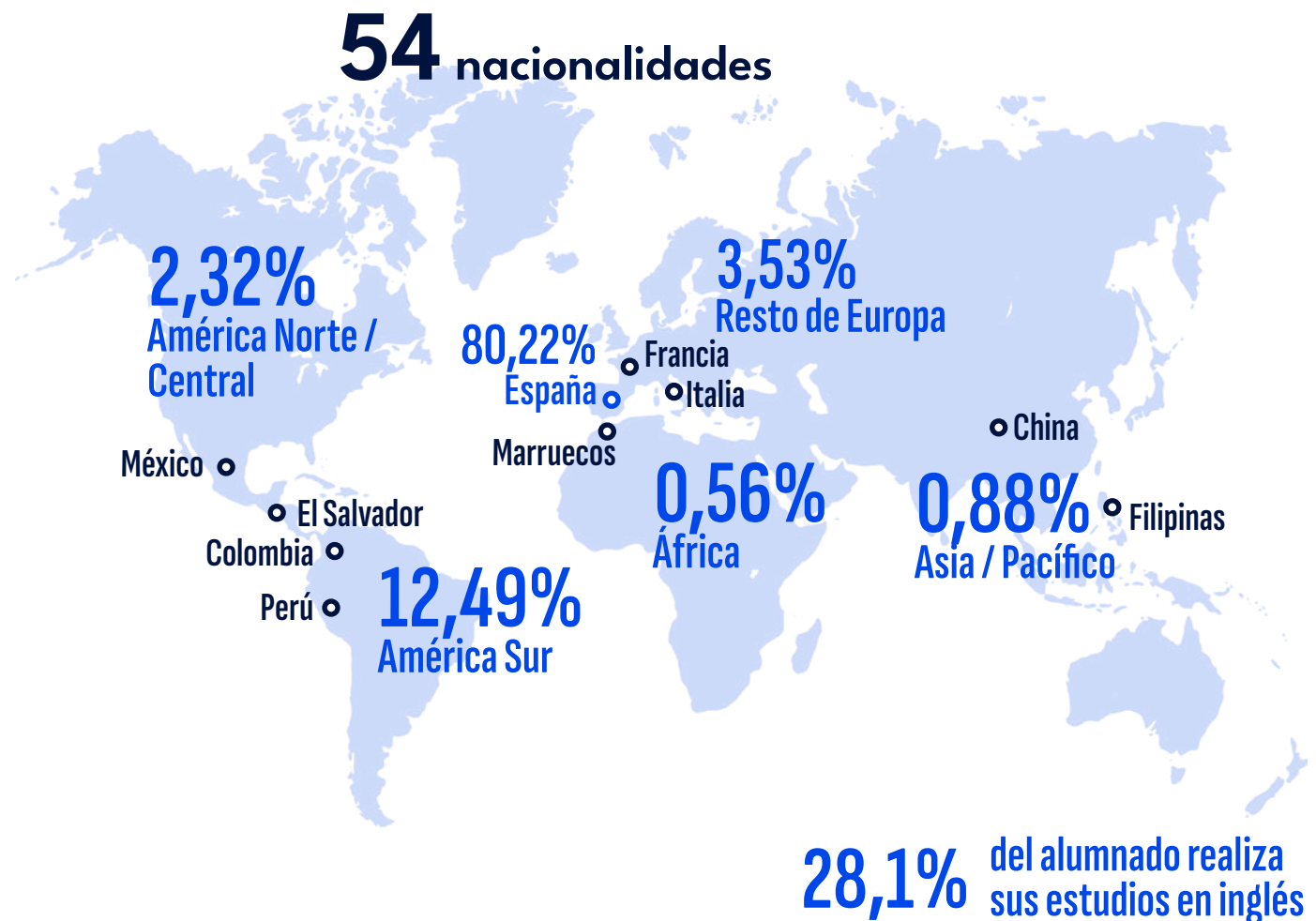


EDAD MEDIA:
24 AÑOS

POSTGRADO EDAD ACTUAL EGRESADOS

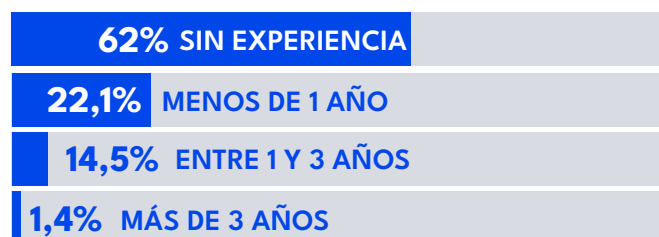


Nacionalidades



Experiencia Laboral Previa

GRADO



POSTGRADO



Datos Globales Empleabilidad 2022-2023

+3700

empresas clientes
durante el curso

+3200

prácticas realizadas
a nivel nacional

+2700

ofertas de empleo
gestionadas

8.7

valoración de
empresas sobre
estudiantes

8.5

valoración
de empresas
sobre UDP

7.9

satisfacción global
de los estudiantes
con las prácticas

7.9

valoración expectativas
empleo después de las
prácticas

”

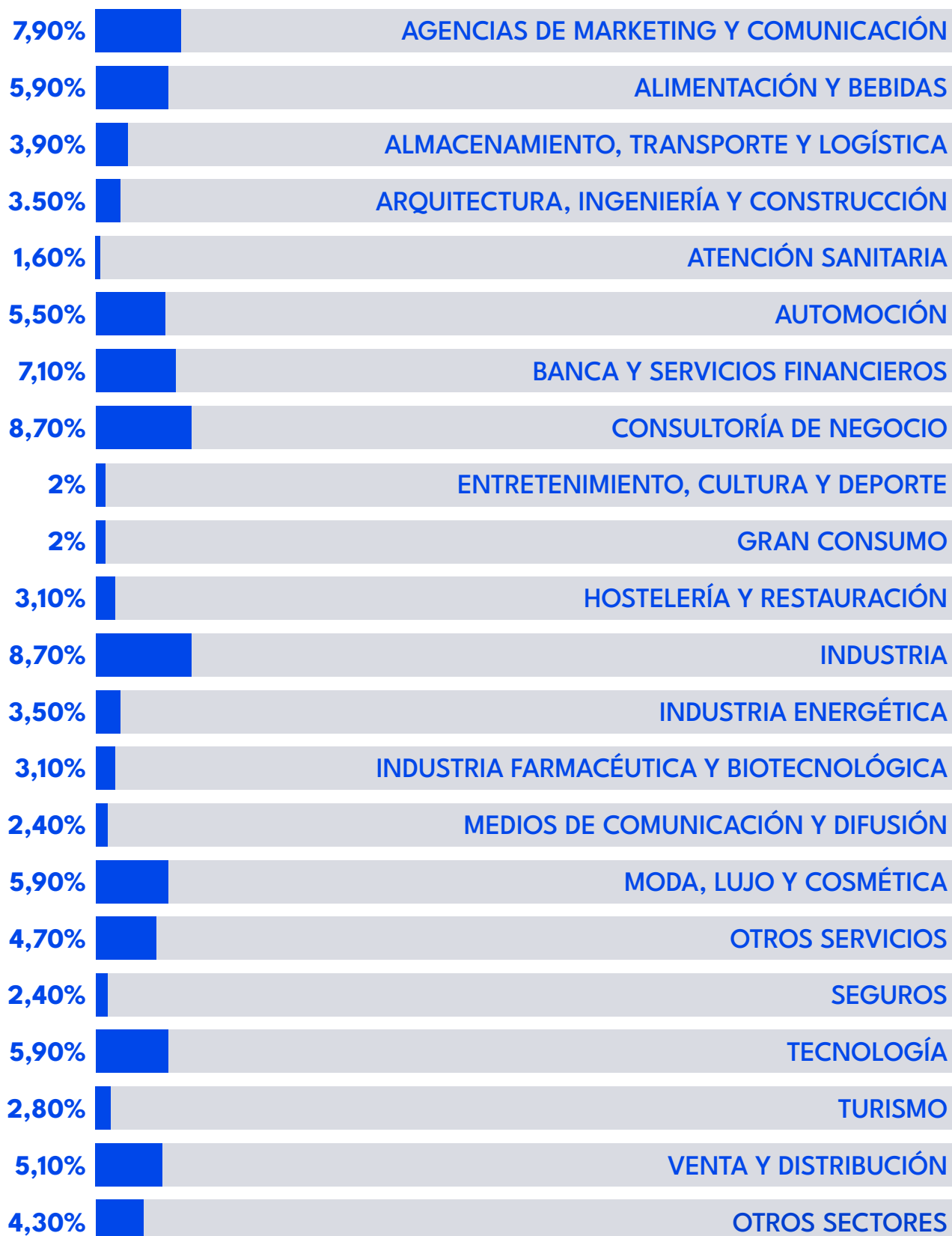


Verónica Ruiz Román

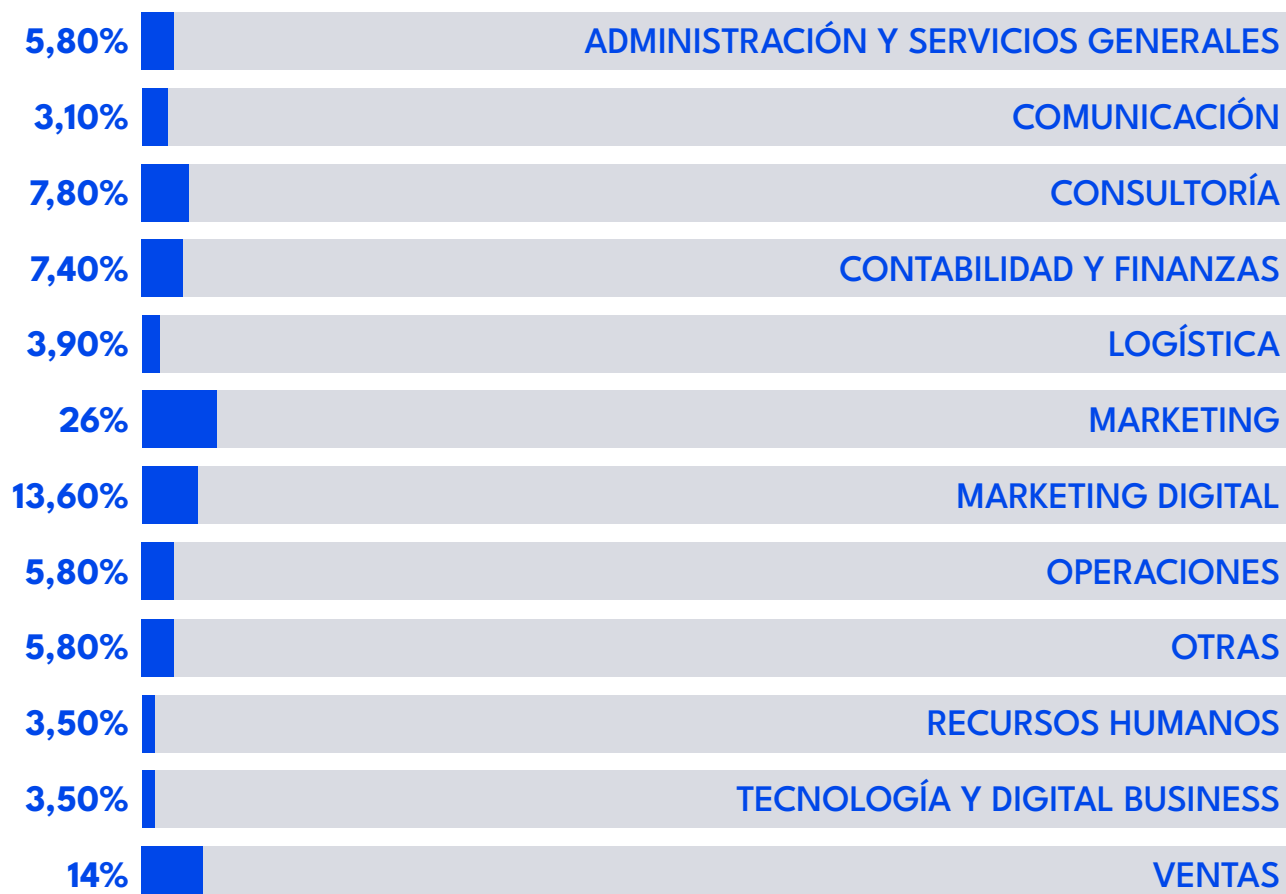
Affiliate Marketing & Retail Media Specialist, WPP Media
Alumni Máster en Marketing Digital (MMD)

“Entré en ESIC porque quería darle un giro a mi carrera profesional. Gracias a la Unidad de Desarrollo Profesional, conseguí unas prácticas en una multinacional que me abrieron las puertas al mundo del marketing digital. ESIC me dio mucho más que conocimientos: herramientas prácticas y la claridad para saber por dónde quería avanzar. Ahora trabajo en lo que me apasiona, en una empresa de referencia del sector. Sin duda, hacer el máster fue un antes y un después en mi trayectoria. Estoy muy agradecida por todo lo que aprendí allí”.

Top Sectores Empleo Egresados



Top Áreas funcionales Empleo Egresados





”

**Pablo Manuel Linares Carrique****Model Risk Credit Analyst, Banco Santander
Alumni GRDB + Título Superior Data Science**

“Durante mis años en ESIC estuve activamente buscando empleo a través de la UDP. Encontré mis primeras prácticas ahí en empresas como Sony y Redsys. Siempre muy amables y con facilidades a los alumnos. Durante mi último año en ESIC me contactó una Big4 (KPMG) donde desarrollé mi primer año laboral como consultor de FRM & IT. Un año más tarde me contacto el Banco Santander donde trabajo actualmente. Guardo un buen recuerdo de mi etapa en ESIC, tanto por el enfoque práctico como por la preparación que ofrecía para dar el salto al entorno profesional”.

PRINCIPALES EMPRESAS EGRESADOS

Agencias de Marketing y Comunicación

ATREVIA, BBVA CREATIVE, DENTSU, DIGITAL MENTA, GAIN AGENCY, HAVAS, IPG MEDIABRANDS, LABELIUM, LLYC, MIO GROUP, MONKS, OMNICOM PR GROUP, PHD, SAMY, SOYOLIVIA MEDIA GROUP, WPP MEDIA

Alimentación y Bebidas

CAMPOFRÍO FOOD GROUP, COCA-COLA FEMSA, GREFUSA, HEINEKEN, LLAOLLAO, MAHOU-SAN MIGUEL, RED BULL, VICKY FOODS

Almacenamiento, Transporte y Logística

AENA S.M.E. SA, CHEP, DHL SUPPLY CHAIN, ENTERPRISE MOBILITY, EUROMASTER, HINOJOSA PACKAGING GROUP, MAERSK, SEUR, TIBA, TSB

Automoción

CARWOW, EUROMASTER, HYUNDAI, KIA, NISSAN AUTOMOTIVE EUROPE, RACE, TOYOTA, VOLKSWAGEN GROUP ESPAÑA DISTRIBUCIÓN

Banca y Servicios Financieros

ALLFUNDS BANK, BANCO PROMERICA, BANCO SABADELL, BANCO SANTANDER, BNP PARIBAS, CAIXABANK, OPPLUS, RIA MONEY TRANSFER, UNICAJA

Consultoría de Negocio

ACCENTURE, AON, BEWAY, BOSTON CONSULTING GROUP (BCG), DELOITTE, EY, GEDETH NETWORK, KPMG, LEYTON, MCKINSEY & COMPANY, NIELSEN IQ, NTT DATA, OMEGA CRM, PWC

Consultoría de RRHH/ Servicios Empresas

HRM EXECUTIVE PARTNERS, ILUNION, RANDSTAD, TELEPERFORMANCE

Entretenimiento, Cultura y Deporte

ASPRO PARKS, DEAPLANETA ENTERTAINMENT, FEVER, WONDERBOX

Gran Consumo

GROUPE SEB, HENKEL, KENVUE, THE LEGO GROUP

Hostelería, Restauración y Turismo

ALSEA, GRUPO HOTUSA - EUROSTARS HOTEL COMPANY, HOTEL BOUTIQUE VILLA ART, HOTEL ENCINAR DE SOTOGRANDE, HYATT, LASTMINUTE.COM, MCDONALD'S, MINOR HOTELS, RESTEL, VIAJES SOLTOUR

Industria Farmacéutica y Biotecnológica

ICON PLC, JANSSEN CILAG, TUTEUR GROUP, TEVA PHARMA

Industria, Ingeniería y Construcción

AIRBUS, ALIAXIS, B.BRAUN, BERGNER EUROPE, BRONMETAL, BTD PROYECTOS, CONSTRUCTORA SAN JOSÉ, COPCISA, DREES & SOMMER, EDP, ENDESA, FCC ENVIRO, GENERAL DYNAMICS, GMV AEROSPACE AND DEFENSE, HUHTAMAKI, JINKO POWER, LUCAS FOX, NAVANTIA, NEINVER, SERVEO, THE CONCRETE HOME

Medios de Comunicación y Difusión

ABC SEVILLA, DIRCOM, HENNEO

Moda, Lujo y Cosmética

BEATRIZ FUREST, EME STUDIOS, FARMASI,
LOEWE, LOREAL, MANGO, PANDORA,
ROSA CLARÁ, SEPHORA, UNISA SHOES &
ACCESSORIES, VERSACE, VIA OUTLETS

Seguros / Servicios Seguridad

CHUBB, LIBERTY SEGUROS, MAPFRE, METLIFE,
NATIONALE NEDERLANDEN, PROSEGUR,
SABSEG, SANTALUCÍA

Tecnología / Telecomunicaciones

ARBENTIA, ATOS, AYESA, CELONIS, DIGI,
EDGETIER, IBM, MSI, PC COMPONENTES,
SHAKERS, SOAINT

Venta y Distribución

ALIMERKA, AMAZON, CARREFOUR, DIA
ESPAÑA, DRUNI, EL CORTE INGLÉS, KENAY
HOME, K-GLOBAL, ROSSELLIMAC

”

**Carlota Blanco Sánchez**

**Executive II en Sostenibilidad y Buen Gobierno,
KPMG**

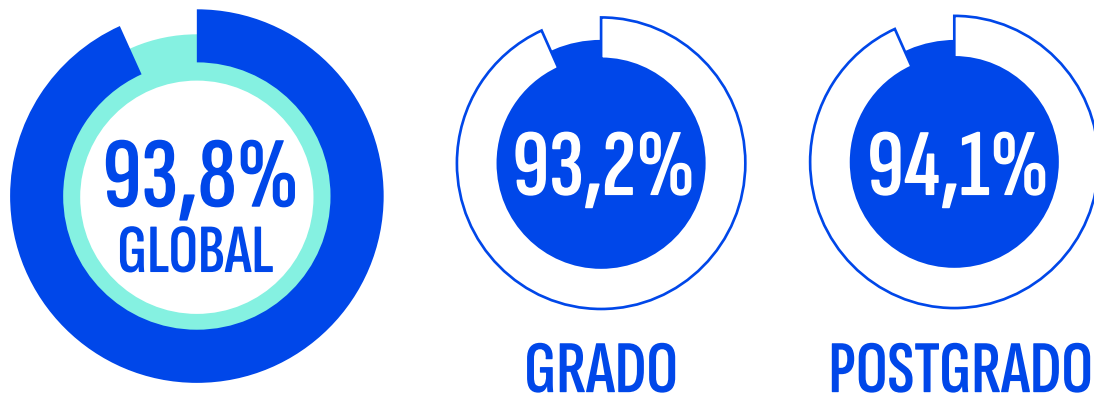
Alumni GRADE y Título Superior de Marketing Global

“Mi paso por ESIC fue, sin duda, uno de los pilares clave en mi desarrollo profesional. La combinación del grado en ADE y el Título Superior en Marketing Global me proporcionó una formación sólida, práctica y con una visión estratégica del mundo empresarial que ha sido fundamental para afrontar los retos de mi carrera.

Actualmente mi rol requiere tanto una mirada analítica como un compromiso con la transformación responsable de las organizaciones. La formación recibida en ESIC no solo me preparó académicamente, sino que también potenció habilidades que hoy considero esenciales: la capacidad de adaptación, el trabajo en equipo y habilidades de comunicación. Además, durante mi etapa en la escuela, tuve la oportunidad de colaborar con la **Unidad de Desarrollo Profesional**, para mi primera experiencia de prácticas en una consultora de marketing automovilístico, lo que me permitió acercarme al mundo laboral desde el principio. Gracias a su orientación y apoyo, pude explorar distintas oportunidades que me ayudaron a definir mi camino profesional con mayor claridad.

ESIC no fue solo una etapa formativa, sino el inicio de una trayectoria llena de aprendizaje y evolución constante”.

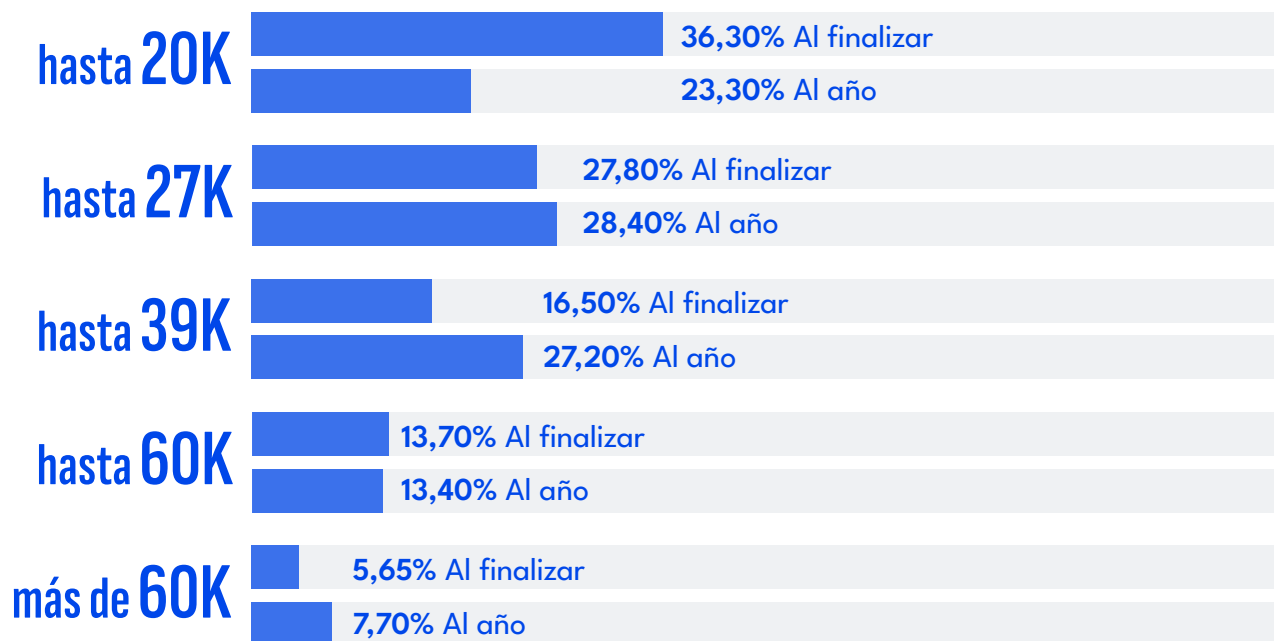
Ratios de Empleabilidad



Categorías



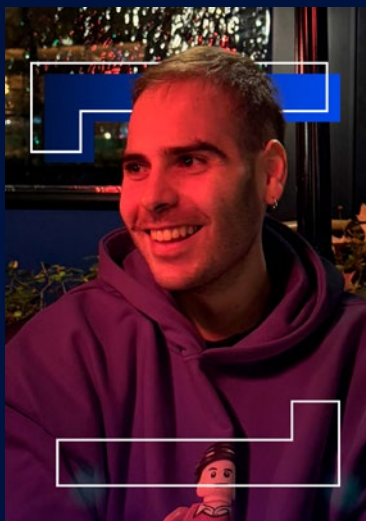
Evolución Salarial



EN UN AÑO: **51%** mejora su puesto

37% cambia al siguiente rango salarial

”



Víctor Romero

E-Commerce Manager, Alimerka

Alumni Máster en Dirección de Marketing (GESCO)

“Antes de llegar a ESIC, tenía claro que quería dedicarme al Marketing. Tras cursar en la escuela me empecé a dar cuenta de lo que supone pasar por ella. Poder compartir tiempo de calidad con personas que han podido formar parte de algunos de los casos de éxito más reconocidos, tanto nacional como internacionalmente, ha sido clave a la hora de comenzar a escribir mi carrera profesional.”

GRADOS Y TÍTULOS UNIVERSITARIOS

Reconocidos en los mejores Rankings del mundo

EL  MUNDO

THE  WORLD UNIVERSITY RANKINGS

QS  WORLD UNIVERSITY RANKINGS

 RANKING CYD

Forbes

Puestos Principales:

COMUNICACIÓN Y PUBLICIDAD

- Account Executive
- Brand & Product Specialist
- Consultor de Comunicación
- Community Manager
- Creador de Contenidos
- Creative Copywriter
- Marketing Coordinator
- Marketing Executive
- Senior Media Planner
- Social Media Manager
- Social Media Strategist

DIRECCIÓN Y MANAGEMENT

- Analista
- Auditor de Fondos
- Business Intelligence
- Consultor financiero
- Executive Consultant
- Junior BPS Tax & Legal

INTERNATIONAL BUSINESS

- Area Manager
- Business Manager
- e-Trade Marketing
- Export Manager
- Project Manager
- Trade Advisor

MARKETING

- Account Executive
- Arquitecto UX
- Business Development and Marketing
- Customer Experience Specialist
- Digital Sales Specialist
- Email Marketing Specialist
- Growth Marketer
- Marketing & Sales Specialist
- Marketing Digital Activation & Analytics
- Performance Specialist
- PR & Influencer Marketing
- Product Marketing Manager
- SEO Lead

Principales Sectores:

AGENCIAS DE MARKETING Y COMUNICACIÓN

DENTSU, DIGITAL MENTA, GAIN AGENCY, IPG
MEDIABRANDS, LLYC, MIO GROUP, OMNICOM PR
GROUP, WPP MEDIA

CONSULTORÍA DE NEGOCIO

AON, BOSTON CONSULTING GROUP, DELOITTE,
KPMG, PWC

TECNOLOGÍA

ATOS, CELONIS, DIGI, IBM, SOAINT

INDUSTRIA, INGENIERÍA Y CONSTRUCCIÓN

BERGNER EUROPE, EDP, ENDESA, HUHTAMAKI,
NAVANTIA, NEINVER

AUTOMOCIÓN

EUROMASTER, HYUNDAI, NISSAN AUTOMOTIVE
EUROPE, RACE, TOYOTA, VOLKSWAGEN GROUP
ESPAÑA DISTRIBUCIÓN

OTRAS EMPRESAS

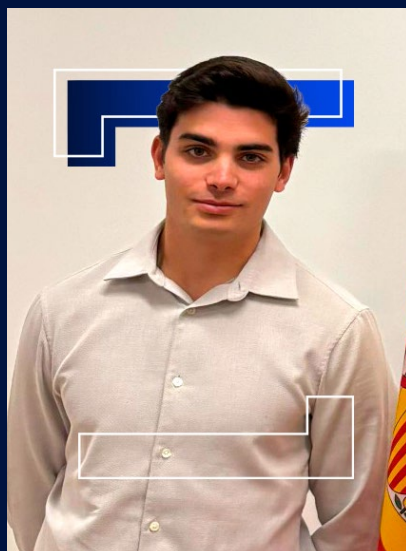
AMAZON, BANCO SANTANDER, CARREFOUR,
FEVER, HEINEKEN, HENNEO, KENVUE, MAPFRE,
MCDONALD'S, SANTALUCÍA, THE LEGO GROUP,
TIBA, VERSACE

Países Donde Trabajan

92% en España

8% restante en Irlanda, Países Bajos,
Alemania, Ecuador, EEUU,
Francia, Luxemburgo, Portugal, Suiza

”



Juan Serrano García

Trade and Investment Advisor, Oficina Económica y
Comercial de España en Los Ángeles (Embajada de
España)

Alumni Grado en Negocios Internacionales

“La formación en ESIC me dio una base sólida en negocios internacionales y una visión práctica del entorno empresarial que me ayudó a superar con éxito el proceso de selección de las becas ICEX. Ese paso fue clave para poder incorporarme, posteriormente, a mi puesto e institución actual. También valoro el apoyo recibido desde la Unidad de Desarrollo Profesional en los primeros momentos. Muchos de los conocimientos adquiridos durante la carrera siguen siendo útiles en mi día a día profesional”.

POSTGRADO

Reconocidos en los mejores Rankings del mundo

**Bloomberg
Businessweek**

EL MUNDO

Forbes



Puestos Principales:

COMUNICACIÓN Y PUBLICIDAD

- Account Executive
- Coordinación Comunicación Institucional
- Creador de contenidos
- Dirección de Marketing y Comunicación
- Google Ads Specialist
- Social Content Manager
- Social Media Strategist
- Técnico de Comunicación

DIRECCIÓN Y MANAGEMENT

- Analista Shopper Marketing
- Associate Director
- Brand & Marketing Coordinator
- Business Manager
- COO
- Dirección Comercial
- Dirección de Control
- Dirección General
- Head of Internal Audit
- Logistics Manager
- Marketing Manager
- Senior Project Manager
- Strategy Consulting Manager

FINANZAS

- CFO
- Consultor financiero
- Dirección Financiera
- Responsable de Administración
- Strategy & Transactions
- Treasury Analyst

LOGÍSTICA

- Coordinador de Operaciones
- Director de Logística
- Stock Manager
- Category Manager
- Técnico Producción y Compras

MARKETING

- Account Executive
- Affiliate Marketing & Retail Media Executive
- Analista B2B
- Channel Account Manager
- CRM Specialist
- Customer Success
- Digital Marketing Specialist
- eCommerce Manager
- eCommerce Merchandiser
- Field Marketing Manager
- Influencer Marketing & Digital PR
- KAM
- Marketing & Communication Director

- Product Specialist
- Programmatic Specialist
- Research & Insight Manager
- Responsable Captación Audiencias
- Responsable de Marketing
- Retail Merchandiser
- Senior Acquisition Marketing Manager
- Técnico Marketing Digital
- Trade Marketing Specialist

INTERNATIONAL BUSINESS

- Business Consultant
- Communication Specialist
- Procurement Specialist
- Sales Representative
- Supply Chain Analyst

Principales Sectores:

CONSULTORÍA DE NEGOCIO

ACCENTURE, BEWAY, DELOITTE, EY, GEDETH NETWORK, KPMG, LEYTON, MCKINSEY & COMPANY, NIELSEN IQ, NTT DATA, OMEGA CRM

INDUSTRIA, INGENIERÍA Y CONSTRUCCIÓN

AIRBUS, ALIAXIS, B.BRAUN, BRONMETAL, COPCISA, DREES & SOMMER, EDP, FCC ENVIRO, GENERAL DYNAMICS, JINKO POWER, SERVEO

BANCA Y SERVICIOS FINANCIEROS

BANCO PROMERICA, BANCO SABADELL, BNP PARIBAS, CAIXABANK, OPPLUS, RIA MONEY TRANSFER

VENTA Y DISTRIBUCIÓN

ALIMERKA, AMAZON, DIA ESPAÑA, EL CORTE INGLÉS, KENAY HOME, K-GLOBAL, ROSSELLIMAC

RECURSOS HUMANOS

- Executive search consultant
- People & Culture Specialist
- Responsable de RRHH
- Talent Acquisition Specialist
- Técnico Gestión de Talento

TECNOLOGÍA

- Analista
- Digital value Analyst
- Consultor
- CRM Data Analyst
- Data Center Operations Specialist
- Digital Analyst
- Functional Consultant
- IT Support Technician

AGENCIAS DE MARKETING Y COMUNICACIÓN

BBVA CREATIVE, DENTSU, HAVAS, LABELIUM, MONKS,PHD, SAMY, SOYOLIVIA MEDIA GROUP, WPP MEDIA

ALIMENTACIÓN Y BEBIDAS

CAMPOFRÍO FOOD GROUP, COCA- COLA FEMSA, MAHOU-SAN MIGUEL, RED BULL, VICKY FOODS

MODA, LUJO Y COSMÉTICA

BEATRIZ FUREST, FARMASI, LOEWE, LOREAL, MANGO, PANDORA, ROSA CLARÁ, SEPHORA, UNISA SHOES & ACCESSORIES, VIA OUTLETS

OTRAS EMPRESAS

ALSEA, AYESA, CHEP, DIRCOM, CHUBB, FEVER, HYATT, JANSSEN CILAG, KENVUE, KIA, MAERSK, METLIFE, MINOR HOTELS, MSI, NATIONALE NEDERLANDEN, PROSEGUR, SABSEG, SHAKERS, TEVA PHARMA, TOYOTA, TSB, TUTEUR GROUP

Países Donde Trabajan

92%

en España

9%

restante en Argentina, Brasil, Colombia, El Salvador, Perú, Alemania, Costa Rica, Ecuador, Eslovaquia, EEUU, Italia, Japón, Venezuela

EMPRENDEDORES

Durante el curso académico 2022/2023 se brindó acompañamiento a más de 350 proyectos y se ha asesorado a más de 1.200 alumnos en los distintos Campus. Los proyectos abarcaron sectores como moda, tecnología y sostenibilidad, con una marcada tendencia hacia el desarrollo de aplicaciones móviles y comercio electrónico, lo que ha puesto de manifiesto la necesidad de fortalecer la formación en desarrollo web y programación.

Además, se ha participado en más de 50 eventos y actividades anuales, generando amplias oportunidades de aprendizaje y networking:

- **South Summit:** LUMIO, acelerada en ESIC Emprendedores y con espacio en incubadora seleccionada Premio BEST SUSTAINABLE entre +4500 startups.
- **MWC - 4YFN:** Representación Institucional.
- **Investor's Day ESIC x Fellow Funders:** Conexión directa con inversores.
- **Foro Seed:** 30 estudiantes, 7 proyectos, ronda de financiación.
- **Demo Day: The Gap in Between:** 20 startups tecnológicas y de producto
- **Proyecto LLAMP 3i:** Aceleración avanzada para empresas valencianas.
- **Programa EXPLORER Banco Santander:** 99 inscritos, 68 proyectos.
- **Convenio con Starsud:** +150 estudiantes con mentorías.
- **Entrepreneurship Journey:** 50 estudiantes, 8 proyectos.
- **Santander Explorer X:** 8 proyectos con atención personalizada.
- **Bootcamp Online de Aceleración:** 10 proyectos becados.
- **The Next Web Valencia:** Stand LLAMP (Generalitat Valenciana).
- **Hackathon BBVA & ESIC:** Beyond Barriers
- **Hackathon MINI & ESIC** (Automoción)
- Business and Innovation Hackathon
- **Insur:** Hackathon Universidades Santalucía 2023
- Programa de Formación **INNPARG Universidades**
- Participación en actividades de Emprendimiento **INNPARG Pozuelo**
- WORKSHOP Intraemprendimiento con **MAPFRE ESPAÑA**
- **Workshops CEEI:** Medios y Comunicación
- Jornada Interuniversitaria Emprendimiento e Innovación CAM
- **MEET ESIC:** El futuro del emprendimiento
- Evento Emprendedores by **Skill Hunting**
- **Jornada con Begoña Pastor:** Angela Impact Economy
- **Talleres:** Startups con herramientas NO-CODE con DEMIUM, Lego Serious Play, Design Thinking + Visita La Nave
- Mesa redonda Emprendedores con **WE ARE KNITTERS**
- **Sustainable Startup Day 23**

Acuerdos de Colaboración

Leanspot, GUESSS, Santander Startups, La Nave Madrid, España Nación Emprendedora



PREMIOS

- Premio de Iniciativa (Ayuntamiento de Pozuelo)
- Creación de Empresas
- Mejor TFG y TFM de Iniciativa Emprendedora
- Premio Aster – Mejor Emprendedor
- Emprende con Marca (en colaboración con la Oficina de
- Patentes y Marcas)
- Premios Programa Activa Talento



Judit Jover Martínez

Digital Marketing Consultant, Digital Menta
Alumni Máster en Marketing Digital (MMD)

“Elegí el Máster en Marketing Digital porque buscaba una formación práctica, actualizada y conectada con la realidad del mercado. Siempre he tenido claro que quería desarrollar mi carrera en el sector de la moda, y entendí que lo digital era (y sigue siendo) el camino que tenía que escoger para aportar valor real en ese entorno tan competitivo y cambiante. Lo que más valoré del máster fue el enfoque práctico y el hecho de aprender directamente de profesionales en activo, lo que me permitió conectar muy rápido lo aprendido con el día a día de las empresas. Poder compaginarlo con prácticas fue clave para dar ese salto con seguridad y experiencia.

Además, la Unidad de Desarrollo Profesional fue un gran apoyo. Sentí un acompañamiento real, cercano y muy útil para detectar las fortalezas, trabajar en lo que necesitaba mejorar y entender cómo orientar mi perfil hacia lo que buscaba. Saber que ese apoyo continúa, incluso una vez finalizado el máster, es algo que valoro muchísimo”.

UNIDAD DE DESARROLLO PROFESIONAL

Impulsamos la trayectoria profesional de estudiantes y alumni, conectando su talento con las necesidades reales del mercado laboral. Nuestra misión está alineada con el propósito de ESIC: transformar a las personas para que se desenvuelvan con éxito en su vida profesional, de forma ética, responsable y con impacto positivo en sus organizaciones y en la sociedad.



PARA EMPRESAS

Colaboramos estrechamente con empresas para ofrecer soluciones de talento adaptadas a sus necesidades, desde perfiles junior hasta posiciones senior, en todas las áreas funcionales. Nuestro servicio incluye:

- **Career Centre:** Servicio completo de reclutamiento, búsqueda y preselección tanto para incorporaciones de estudiantes en prácticas como para profesionales con experiencia de todos los niveles jerárquicos y áreas funcionales.
- **Portal de Empleabilidad:** Plataforma digital para publicar vacantes, gestionar candidaturas y documentación, con múltiples contactos por empresas y/o varias empresas por contacto.
- **Actividades de Empleabilidad:** en las instalaciones de ESIC o en tu empresa, para facilitar el conocimiento de la estructura, la forma de trabajo y la cultura de tu organización, así como las oportunidades de desarrollo profesional.
- **Meet Your Employment:** feria de empleo sectorial.
- **Live Recruitment Days:** procesos de selección en directo.
- **Foros de Empleabilidad:** jornadas sobre tendencias del mercado laboral.
- **Proyectos Colaborativos:** business cases, simulaciones, hackatons, etc.



Germán Ezquerro Bermejo
Europe Talent Acquisition Senior Consultant
LLYC (Llorente & Cuenca)

Desde LLYC contamos con los alumnos/as de ESIC porque combinan una excelente formación en Marketing y Comunicación con una mentalidad muy orientada a la innovación y creatividad. Además, destacan por su capacidad para entender el entorno tan cambiante en el que nos encontramos. Su mentalidad aplicada al negocio junto con su capacidad para trabajar en equipo, los hacen perfiles versátiles, estratégicos y con un gran potencial de crecimiento. ¡Justo lo que buscamos en LLYC!



PARA ESTUDIANTES Y ALUMNI

Acompañamos a nuestros estudiantes desde el descubrimiento del perfil profesional hasta su incorporación al mundo laboral, y durante su carrera posteriormente. Ofrecemos:

- **Itinerario de Empleabilidad:** Posicionamiento del perfil profesional, desarrollo de competencias, procesos de selección, networking y marca personal.
- **Orientación Profesional Personalizada**
- **Asesoría Legal Internacional:** Apoyo específico para estudiantes extracomunitarios.
- **Portal de empleabilidad:** Acceso exclusivo a ofertas de prácticas y empleo.
- **Actividades con empresas:** Talleres, ferias de empleabilidad, procesos de selección in situ y encuentros con profesionales del sector.



La UDP está presente en todos los campus de ESIC, con un equipo de profesionales especializados en empleabilidad, prácticas y desarrollo de carrera, comprometidos con el crecimiento profesional de nuestros estudiantes y con el éxito de nuestros partners empresariales.



NUESTRA META,
**TU DESARROLLO
PROFESIONAL**

CONOCIMIENTOS + HABILIDADES + ACTITUDES
DESARROLLO
PROFESIONAL

Metodología y Muestra:

2176 egresados 22/23. 411 encuestas respondidas. Envío por correo electrónico individualizado a cada egresado Período de recogida de datos Mayo 2025.
Entidad Análisis estadístico ENET CONSULTING