

PROGRAMAS  
**POSTGRADO**



**MASTER  
EN DIRECCIÓN DE LOGÍSTICA Y  
CADENA DE SUMINISTRO [LOCS]**

**+ NAVISION ERP**

CON LA COLABORACIÓN DE

**Cámara**  
Zaragoza

BUSINESS&MARKETINGSCHOOL  **ESIC**

# +50 años innovando y formando profesionales globales para la empresa y el marketing

FOMENTANDO EL EMPRENDIMIENTO Y LA ECONOMÍA DIGITAL

Fundada en 1965 con la misión de formar profesionales, con valores éticos, que den respuesta a las necesidades de una empresa y una sociedad en constante transformación. Nuestra alta vinculación con el entorno empresarial nos ha facilitado enlazar docencia y realidad empresarial, pudiendo dotar a todos los programas de la flexibilidad que permite a los profesionales que salen de nuestras aulas, estar realmente capacitados para enfrentarse a los retos de las organizaciones modernas, de forma, que afronten el futuro con posibilidades reales de éxito.

Más de cinco décadas en las que hemos generado programas innovadores impartidos por un profesorado cualificado de excelente perfil académico, probada experiencia docente y reconocida trayectoria profesional. Promovemos un elevado número de actividades donde contamos con la presencia de relevantes miembros de la empresa: conferencias, foros, *masterclasses*, *practice days*, etc.



**+52.000**  
ANTIGUOS  
ALUMNOS



**5 ÁREAS:** GRADO/  
POSTGRADO/EXECUTIVE/  
EDITORIAL/IDIOMAS



**12 CAMPUS EN ESPAÑA**  
+  
**2 CAMPUS EN BRASIL**



**ACUERDOS CON +120**  
UNIVERSIDADES  
DE LOS 5 CONTINENTES



**PRIMERAS POSICIONES**  
EN RANKINGS  
EMPRESARIALES

La calidad de nuestros programas está avalada por acreditaciones y certificaciones nacionales e internacionales:



# Ranking y Reconocimientos

[ posicionados entre los mejores ]

ESIC y sus programas máster aparecen sistemáticamente en los principales rankings, elaborados por instituciones y medios de comunicación nacionales e internacionales del sector, reconociendo la calidad de sus programas y situándolos entre los mejores del mundo. Un verdadero reconocimiento a nuestros +50 años de dedicación a la formación de alto nivel.



## U-Multirank 2017/18

U-Multirank es un organismo independiente que se inició en 2014 con la financiación de la Unión Europea y que aún sigue contando con el apoyo de la Comisión Europea de Ministros de Educación. ESIC está en el top 30 a nivel mundial y 3ª en España como centro universitario en mejor formación *Business Studies*.



## QS Global 250 Business Schools 2017

Entre las 250 mejores Escuelas de Negocios del mundo, y una de las 6 "Top-Tier Employability" Business School en Europa.



## QS Global 100 EMBA Ranking 2017

El Executive MBA (EMBA) de ESIC figura entre los 100 mejores del mundo, ocupando el puesto 29 en Europa. (*Top Career Outcomes, Top Diversity, Top Recruiter Reputation, Top EMBA Executive Profile*).

## QS Return on Investment 2015

Los MBAs de ESIC figuran entre los 46 mejores en Europa, ocupando la primera posición en Empleabilidad y Retorno de la Inversión. Además figuran los primeros en todas las categorías en España, excepto en dos, que ocupa el segundo y tercer lugar y se sitúa entre los 15 primeros en la mayoría de categorías a nivel internacional.



## Global B-School Rankings 2017

Los MBAs de ESIC figuran en el Top 100 MBA del mundo y en el Top 50 en Management (Máster en Dirección de Empresas y Marketing, MADEM), Marketing (Master in Marketing Management, MIM), Finanzas (Máster en Dirección Financiera, MDF) y Executive MBA, EMBA.



## International MBA Ranking 2016

Los MBAs de ESIC forman parte de los top 170 MBA programs a nivel mundial, ocupando la 62 posición fuera de EE.UU.



## Ranking MBA Full Time Best Business School 2016

Reconocida entre las mejores escuelas de negocios internacionales para la impartición de programas MBA, ocupando el International MBA (IMBA) la 28ª posición.



## Ranking MBA para Escuelas Globales 2016

Sitúa a ESIC entre las primeras Escuelas de Negocio del mundo, ocupando la 20ª posición, fuera de EE.UU.



## Ranking of the Top International MBA Programs 2017

Posiciona los MBAs de ESIC entre los mejores a nivel mundial ocupando el puesto 52.



## Ranking Postgrados Especializados 2016

ESIC ocupa, desde 2008, el 1º puesto a nivel nacional en sus programas de marketing, comercio internacional, comunicación y publicidad y el 2º en recursos humanos y organización.



## Merco Monitor Empresarial de Reputación Corporativa 2016

ESIC se sitúa como la 3ª escuela de negocios con mejor reputación corporativa. Entre las 100 mejores compañías para trabajar en España.

## Merco Talento 2016

2ª escuela de negocios del sector de la formación.

## Transformación hacia la logística 4.0

Se habla de cambio tecnológico y de revolución en el mundo del comercio y de la logística.

La globalización, nueva configuración de flujos comerciales mundiales, la reactivación del consumo y el comercio electrónico, *e-commerce*, hacen crecer muchos nuevos proyectos logísticos; *e-logistic*.

Estamos en la 4ª revolución industrial: ciberfábricas, industria conectada, movilidad autónoma. Nuevas tecnologías: industria 4.0; **logística 4.0**. Automatización de la cadena de suministro; redes sociales, *Big Data*. Innovación: digitalización de procesos logísticos; entornos colaborativos; **Internet física logística**.

Crecerán, en el nuevo espacio mundial, las infraestructuras; **hubs logísticos**. Merecerán especial atención las conexiones entre sistemas de movilidad, la **intermodalidad**, los transportes terrestres, aéreos y marítimos; se precisarán nuevos diseños de **distribución capilar y urbana**; y, en este escenario, se atenderá a lo sostenible y medioambiental; **logística inversa**.

## Cadena de suministro conectada en entorno colaborativo

En este nuevo paradigma, la logística y la gestión de la cadena de suministro es uno de los grandes ejes estratégicos en la mayoría de las compañías globales. Las funciones directivas requerirán de **capacidad estratégica y de planificación**. Cada vez más cerca de la Dirección General. Todo conectado: la hiper-conectividad mediante redes de baja potencia y largo alcance (LPWA) dibuja el **Internet de las cosas (IoT)** en la cadena de suministro.

## Un empleo de futuro

Las industrias, los distribuidores y los operadores logísticos demandarán una **mayor cualificación de los trabajadores**. Viviremos un cambio profundo en el trabajo. Nueva forma de trabajar y **nuevas profesiones**.

Fomentamos el **emprendimiento** como búsqueda de soluciones.

Trataremos de cubrir las carencias en la **formación** en logística y en gestión de cadena de suministro atendiendo a las **nuevas competencias** demandadas por las empresas.





# MASTER EN DIRECCIÓN DE LOGÍSTICA Y CADENA DE SUMINISTRO [LOCS]

La función del Director de Logística y Cadena de Suministro es uno de los grandes ejes estratégicos de la mayoría de las compañías. El Máster en Logística y Cadena de Suministro (LOCS+Microsoft Dynamics NAV) de ESIC demuestra la crítica importancia que tiene una excelente gestión de la cadena, desde el aprovisionamiento hasta que el consumidor compra o consume el producto. Además cubre la gestión del producto una vez que se deposita en los establecimientos para su comercialización.

## MÓDULO 01

### LOGÍSTICA Y CADENA DE SUMINISTRO, NUEVOS MODELOS, INNOVACIÓN

01. La logística en la empresa. Cadena de suministro.
02. Funciones de la dirección.
03. Logística tradicional.
04. Logística interna y cadena de suministro.
05. *Efficient Consumer Response*, ECR.
06. Diferentes modelos de negocio en *e-commerce*.
07. Modelos de cadena de valor en *e-commerce*: *pureplayers*, *click&mortar (click&brick)*, *dropshippers*.
08. Efecto *longtail* en la cadena de suministro del *e-commerce*.
09. Innovación disruptiva en el nuevo ecosistema digital.
10. RSC y sostenibilidad en *e-commerce*.
11. *Green logistics*.

## MÓDULO 02

### ESTRATEGIA

01. Arquitecturas / Modelos de referencia.
02. Innovación en los procesos logísticos: retos, financiación.
03. Dirección estratégica
04. Cadena de valor. B2B y B2C
05. Análisis interno y externo del entorno
06. Cuadro de mando
07. Globalización: mercado y operaciones
08. La estructura empresarial en el sector logístico
09. Operadores tradicionales y nuevos entrantes –nativos digitales–.
10. *Integrated fulfillment*: internalizada vs externalizada.
11. Modelo SCOR.
12. Herramientas para la gestión de la cadena de suministro, SCM.
13. *Pace-Layered Application Strategy*.

## MÓDULO 03

### PLANIFICACIÓN

01. Planificación de la demanda.
02. Modelos estadísticos de previsión de la demanda.
03. Planificación integrada de ventas y operaciones, S&OP.
04. Planificación colaborativa y *Forecast*, CPFR.
05. Decisiones y rendimiento en la cadena de suministro.

06. Alineación de la cadena de suministro con la estrategia de negocio.
07. Financiación
08. Impacto de la cadena de suministro en la cuenta de resultados.
09. Impacto y cadena de valor del *e-commerce* en la cadena de suministro
10. Implantación Seis-sigma. Nivel sigma y dpm.
11. Planificación de recursos para la producción, MRP.
12. Planificación de recursos para la distribución, DRP.

## MÓDULO 04

### COMPRAS Y CADENA DE SUMINISTRO

01. La función de compras.
02. Negociación con proveedores.
03. Integración estratégica vertical.
04. Pedidos económicos.
05. Impacto del *e-commerce* en el aprovisionamiento: La revolución en el intercambio de datos. Impacto en los *stocks*, tipos de inventario y financiación de los mismos. Nueva gestión de los *stocks*.
06. Estimación de la demanda en el *e-commerce*. Estrategias para la gestión de demanda, oferta y producción.
07. Financiación de inventarios.
08. Tipos de inventario en *e-commerce*.
09. Estrategias para la gestión de la demanda en comercio electrónico.
10. Estrategias para la gestión de la oferta vs curva de demanda.

## MÓDULO 05

### OPERACIONES Y PRODUCCIÓN. TECNOLOGÍA 4.0

01. Producción y operaciones.
02. Herramientas para modelar y evaluar procesos logísticos.
03. Simulación de proceso y de cadena de suministro.
04. Herramientas *Lean Thinking Production*.
05. Externalización (*outsourcing*).
06. Industria y tecnología 4.0.
07. *E-operations*: Modelos de negocio y soluciones.
08. Innovación y *trends* tecnológicos en logística y transporte.
09. Digitalización en logística.
10. *Trends* tecnológicos en *Connected Mobility*.

11. Digitalización y retos del sector *automotive*.
12. *E-Mobility* y logística.
13. *Big Data* en logística y transporte.

## MÓDULO 06

### GESTIÓN DE STOCKS Y ALMACENES

01. Gestión de *stocks*. *Economic order quantity*, EOQ.
02. Gestión de almacenes. *Layout*.
03. Operaciones y *stock*. KPI.
04. Tecnologías: CPS/IoT, *Big Data*, Robótica, *Blockchain*, AR/VRUAV/PI
05. Almacenes automatizados, As/Ar. RFID.
06. Tecnologías de identificación: RFID y realidad aumentada.
07. Almacenes en *e-commerce*.
08. Cambios en la estructura de los almacenes: nuevos *lay-out*.
09. Modelos de operación en almacenes: *e-fulfillment*.
10. Evolución de las tecnologías: Códigos de barras, RFID, WMS.
11. Tipos de almacén según modelo de negocio *e-commerce*: multicliente / multiproducto / *cross dock*.
12. *Business process reengineering*, BPR.

## MÓDULO 07

### TRANSPORTE Y DISTRIBUCIÓN INTERNACIONAL

01. Modelos de distribución física. Intermodalidad.
02. Costes de transporte.
03. Planificación de rutas y gestión de flotas.
04. Logística inversa.
05. Herramientas para optimizar el transporte.
06. Peculiaridades de la logística inversa en el *e-commerce*.
07. Aspectos normativos del sector del transporte.
08. Incoterms.
09. La distribución en el *e-commerce*.
10. Peculiaridades y distintas opciones de la entrega domiciliaria en el mundo y en España.
11. Personalización de la entrega e integración con el CRM.
12. Nuevas tecnologías en la entrega domiciliaria.
13. *Checklist* de elección de proveedor en atención a matriz de necesidades

14. Logística internacional
  - Modelos de logística internacional: consolidación vs individualización.
  - Costes y retos.
  - Fiscalidad.
  - Legislación de venta dentro y fuera de la UE.
15. *Procurement* internacional: importaciones.
16. Aspectos fiscales de la venta *on-line* UE y no UE.
  - Productos físicos vs digitales.
  - Liquidación IVA ventas intereuropeas.
  - Ventas fuera de la UE.
17. Transporte LMD: Tendencias, modelos, demanda, soluciones y tecnologías.
18. Aduanas y aranceles en *retail on-line*.
19. Operación *crossborder*.
20. La logística conectada, telemática, la flota conectada.

## MÓDULO 08

### RETAIL Y e-COMMERCE

01. Pedidos *e-commerce* en la gran distribución.
02. Modelos *e-commerce* de distribución.
03. Módulos en el mapa IT e integración.
04. Almacén dedicado, servicio desde tienda y caso mixto.
05. *Retail Management*.
06. *Trade Marketing*.
07. *Category Management*.
08. Canales *on-line*.
09. Atención al cliente en el canal online. Modelo de Kano.
10. Nuevos estándares logísticos.
11. *Customer experience model*.
12. Alternativas y *full CRM*.
13. Gestión multi / omni canal.
14. *Social media*.

## MÓDULO 09

### e-LOGISTICS

01. El mercado *e-commerce*.
02. La ley en el *e-commerce*: *cookies*, desistimiento, garantía legal, protección de datos...
03. Formas de pago y gestión de fraude en *e-commerce*.
04. Los costes en la logística de *e-commerce*.
05. Flujos de información e integración en el negocio: Modelos de integración, WMS/CRM.
06. Estudio y elección de proveedores logísticos.
07. Tendencias e innovación en el mercado.
  - Logística colaborativa.
  - Digitalización.
  - Conducción asistida y automatizada en el transporte – *automated driving*.
08. Visión completa cadena de suministro en *e-commerce*.
09. *E-commerce* y supermercados: distintos modelos y evolución en el tiempo.
10. Logística desde tienda, independiente, mixta-*darkstores*.
11. Modelo logístico de empresa *pureplayer* basada en campañas *flash*.

## MÓDULO 10



### IMPLEMENTACIÓN DE FUNCIONES

Materiales de *stocks*, consumibles y servicios.  
Datos maestros de gestión de materiales.  
Documentos y funciones de compra.  
Planificación de adquisiciones.  
*Reporting*.  
Recibos de productos, problemas de bienes y contabilización de traslados.  
Reservas.  
Formas especiales de gestión de inventario.  
Personalización de los niveles de la organización.  
Caso práctico integrado con procesos de negocio específicos.

## PROFESIONALES Y DIRECTIVAS

- Talento y liderazgo directivo
- Gestión de equipos
- Equipos / Personas – nivel táctico / operativo: habilidades, capacidades, formación...
- Resolución de conflictos
- Técnicas de presentación y comunicación

## PROYECTO DEL MÁSTER

Como parte del programa se constituirán grupos de investigación para el desarrollo de un proyecto. La temática de dicho proyecto estará en una línea de investigación relacionada con las tendencias más recientes en el sector de la logística. Algunos de los temas del programa podrían ser investigados por los diferentes equipos de trabajo. Dicho proyecto será expuesto ante un tribunal, quien valorará los méritos y logros alcanzados. También podrá ser propuesto para su presentación a un premio sectorial, a premios de investigación o para su publicación por ESIC Editorial.

## CERTIFICACIÓN COMO CONSULTOR DE SOLUCIONES MICROSOFT DYNAMICS NAV

**Microsoft Dynamics NAV 2015, la última y más importante versión de este software de gestión, que ofrece numerosas mejoras y nuevas funcionalidades para ayudar a las empresas a conseguir un mayor control sobre su negocio, una importante mejora de sus márgenes y un fuerte impulso de su crecimiento.**

**Capaz de combinar las características propias de un ERP, diseñado para pymes, con una experiencia de usuario sencilla e intuitiva, esta solución cuenta además con capacidad para Business Intelligence y herramientas de reporting, así como con una total compatibilidad con otros productos de Microsoft.**



## DIRIGIDO A:

Profesionales de empresas especializadas en logística o en las que la **logística sea un valor diferencial** en la experiencia de usuario, interesados en adquirir conocimientos y habilidades en los sectores: industrial, *retail*, comercio electrónico, servicios, administraciones públicas o gran consumo.

Directores, mandos intermedios y responsables de las distintas funciones relacionadas con la logística y la distribución y Consultor Navision.

## → FACTORES DIFERENCIALES

Certificación como consultor de soluciones Microsoft Dynamics NAV

→ Programa Integral que tiene en cuenta todas las actividades y su interacción con el resto de las áreas de la empresa

→ Programa multisectorial y orientado al cliente

→ Metodología práctica y participativa

→ Claustro de profesores con experiencia profesional y docente

→ Contempla todos los aspectos que forman la cadena de valor tanto en B2B como las últimas tendencias en B2C y logística en comercio electrónico

Los módulos de implementación de funciones de compras dentro de MICROSOFT DYNAMICS NAV serán impartidos por instructores certificados en dicho módulo / producto.

**Diego Artigot Noguer**

Licenciado en Empresariales, Universidad de Zaragoza. Asesor de Empresas en la Cámara de Comercio, Industria y Servicios de Zaragoza.

**Marta Cabrerizo Callejero**

Licenciada en Psicología, Santiago de Compostela. Socio-Consultor, CL Recursos Humanos.

**Jesús Caro González**

Master en Administración Concursal. Licenciado en CC.EE, UCM. Certified APICS. Consultor SAP. Socio Auditor de CE Audit Empresarial.

**Angel María Gil Gallego**

Ingeniero de Organización Industrial, Universidad Politécnica de Vic. Director de Logística de Grupo Pikolin.

**Francisco Gonzalez Lopez**

MBA, ESEM, Licenciado CC.EE, UAM. Director General, COMBIBERIA, Sociedad Ibérica de Transporte Intermodal.

**Andrés Gusó Sierra**

Máster en Dirección Comercial y Marketing, IDE-CESEM, Certify in Management Excellence, IMD Suisse, Certify in Strategic Marketing, Horsley Court, UK.

**Antonio Iglesias López**

Máster en Gestión Comercial y Marketing, URJC. Licenciado en CEEE, Universidad de Alcalá de Henares. CEO, Logispyme.

**Agustín López-Quesada Fernández**

Doctor en Economía de la Empresa y Finanzas, URJC. Máster en Dirección de Comercio Internacional, ESIC. CEO, Next Gate Consulting.

**Belén López Vázquez**

Doctora en Publicidad y Relaciones Públicas, y Licenciada en Publicidad y Relaciones Públicas, Universidad del País Vasco, UPV.

**Miguel Martínez De Lizarrondo**

European Qualification Europsy. European Federation of Psychology Association (EFPA). Licenciado en Psicología, Universidad Autónoma Barcelona. Director General, Confederación Española de Transporte (CETM).

**Juan Carlos Meléndez Collados**

Estudios empresariales, Facultad CC.EE, Zaragoza. Programa Desarrollo Directivo PDD, IESE. Gestion Logística y Distribución, ILDM European Logistics Asociation. Director General, Fecna (CNA Fagor).

**Alberto Mesa Sanz**

Ingeniero Industrial, EUITI Zaragoza. Director de Operaciones, Grupo Levantina.

**Daniel Milovich Rastellini**

Máster en Dirección y Administración de Empresas, IE. Ingeniero Industrial, Universidad Buenos Aires. Socio Ejecutivo, Tecnología, Gestión e Innovación.

**David Nicolau Artiaga**

MBA Executive, IDE-CESEM. Máster en Controller Financiero, URJC. Managing Director, Grupo Miralbueno.

**Javier Pascual Esclattier**

Máster en Dirección de Operaciones, IE. Licenciado en CC.EE y Black belt en Six Sigma, UPM. CEO, E3Spain.

**María Dolores Ruiz Calavera**

Licenciada en Ciencias Químicas, UAM, Premio al Dirigente Logístico 2014, Centro Español de logística. Directora de Proyectos Supply Chain en Lactalis Grupo.

**Enrique Salas Rincón**

Licenciado en Ciencias Empresariales, UAM. Master Program Management, Stevens Institute of Technologies y Master Contract Management, George Washington University. Director, Criteria Advisors.

**Juan Carlos Salas Salanova**

MBA, Columbus International Business School. Ingeniero Industrial, Universidad de Zaragoza. Gerente, Alegría Activi Manufacturing, S.L.

**Antonio Sánchez Ramírez**

Máster en Gestión Comercial y Marketing, La Salle. Licenciado en Economía, UC3M. Director de Desarrollo Comercial, Sales Support, Telesales & Retail Channel en DHL Express Iberia (España y Portugal).

**Juan Ramón Serrano Esteban**

Máster Comercio y Relaciones Económicas Internacionales, UEM. Licenciado en Ciencias Químicas, UAM. Director de Métodos y Compras, GEFCO.

**Ignacio Soret los Santos**

Doctor en Economía de Empresa, URJC. Ingeniero de Telecomunicación, UPM. Director del Departamento de Investigación en ESIC.

## El máster LOCS tiene en cuenta las nuevas herramientas tecnológicas y mercados *on-line*

Además incluye  
la formación y certificación  
del módulo de  
Microsoft Dynamics NAV

### CARACTERÍSTICAS

Los conceptos fundamentales de la dirección,  
presentando tendencias que afectan al desarrollo  
estratégico de las organizaciones.

El desarrollo de los elementos concretos  
que afectan a la gestión táctica y estratégica  
para la optimización de la cadena de suministro,  
a través del análisis de las diferentes funciones.

Los aspectos transversales al programa  
con contenidos encaminados a favorecer el desarrollo  
de las competencias personales y profesionales  
de los participantes.

Los aspectos más destacados de las nuevas  
tecnologías y de los procesos de digitalización  
de las empresas y su incidencia en la Logística  
y la Cadena de Suministro.

Industria y logística 4.0

### METODOLOGÍA:

#### El alumno en el centro del proceso de aprendizaje

La metodología empleada en la impartición  
del programa sitúa el foco en el alumno  
favoreciendo:

- el intercambio de ideas,
- la interacción entre alumnos  
y profesores,
- el desarrollo de actividades  
complementarias,
- iniciativas encaminadas a la innovación,  
el emprendimiento y la investigación,
- la realización de ejercicios  
y exposiciones temáticas,
- visitas a empresas,
- la asistencia a seminarios y conferencias



# Área de Idiomas

[ profesionales globales ]

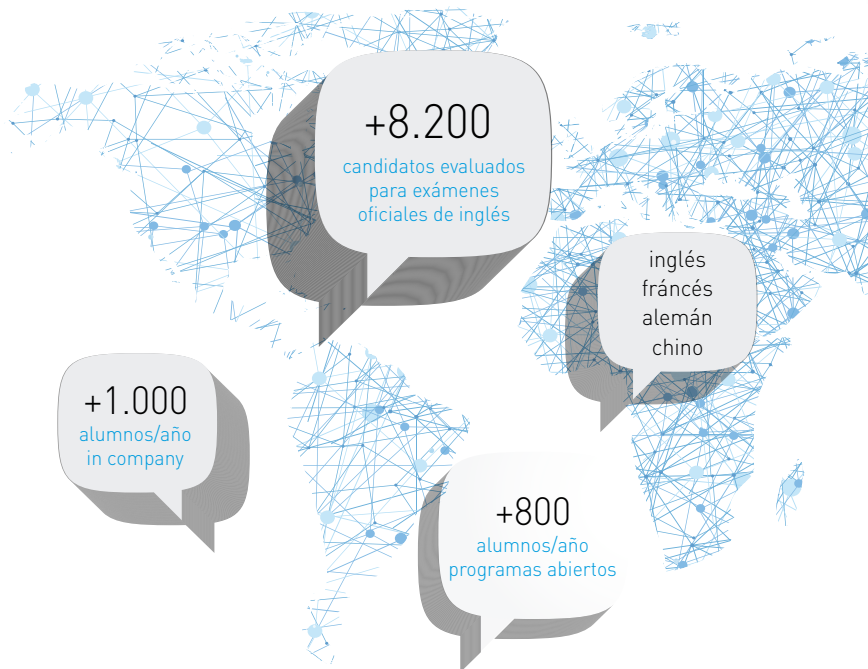
**ESIC Idiomas** está concebido para facilitar una experiencia interesante, agradable y provechosa que permita alcanzar metas de comunicación internacional en el ámbito profesional, académico o personal.

**ESIC Idiomas** está acreditado para la realización y evaluación de las principales pruebas nivel reconocidas internacionalmente: TOEFL, TOEIC, Cambridge General English y Cambridge Business English Certificates (BEC). Además ofrece formación en otros idiomas como alemán, francés, chino y español para extranjeros (acreditada por el Instituto Cervantes).

CENTRO PREPARADOR Y EXAMINADOR OFICIAL



UNIVERSITY of CAMBRIDGE  
ESOL Examinations  
Authorised Centre



## Empresas y profesionales

Cursos anuales

Programas a medida

Programas específicos

Intensivos

Individuales

Conversación

DATOS ESIC A NIVEL NACIONAL

93%  
de los titulados  
están trabajando

TASA MEDIA

## PRÁCTICAS EN EMPRESA

Jóvenes con ganas de formarse, aprender y aportar valor a la empresa.

**+1.600** alumnos en prácticas.

**30%** pasan a contrato laboral.

**92%** de las prácticas están remuneradas.

# Desarrollo Internacional

[ global + multicultural ]

Reforzamos nuestra oferta educativa con la posibilidad de completar con una experiencia internacional el itinerario curricular elegido. Para ello, disponemos de acuerdos de colaboración e intercambio con **+ 120 universidades** en **+ 40 países** y **+500 alumnos/año** participan en programas internacionales.

Nuestro presente es bilingüe, multicultural y global... nuestros alumnos también lo son.

# Unidad de Desarrollo Profesional

[ de la formación a la acción ]

La Unidad de Desarrollo Profesional de ESIC [UDP] agrupa a los departamentos destinados a impulsar y desarrollar tu proyección laboral. Apoyamos la empleabilidad de nuestros alumnos desde la etapa pre-universitaria hasta cuando ya son antiguos alumnos, mediante diversas iniciativas que acercan el mundo empresarial a todos los colectivos.



**+2.500**  
convenios  
con empresas

## CARRERAS PROFESIONALES\*

Servicio integral de búsqueda, reclutamiento y preselección de candidatos para procesos en cualquier área funcional, nivel jerárquico y en cualquier lugar del mundo.

**93%** tasa media de empleo.  
**21%** ofertas internacionales.

**+3.000**  
ofertas de trabajo  
anuales

## CENTRO DE EMPRENDIMIENTO

Apoyamos e impulsamos las iniciativas de los colectivos ESIC para contribuir a su puesta en marcha y consolidación. Incubadora de empresas. Networking

**+150** proyectos asesorados al año.  
**+10** Foros de Inversores al año.



## ESIC ALUMNI

La mayor red de profesionales en empresa, marketing, comunicación y economía digital en España.

**+23.000** directivos y profesionales participan cada año en jornadas de *networking*.  
Alumni en **+76** países.





[www.esic.edu](http://www.esic.edu)

ESIC Madrid  
Avda. Valdenigrales s/n  
Pozuelo de Alarcón · 28223 Madrid  
[admisiones@esic.edu](mailto:admisiones@esic.edu)  
91 452 41 01

Arturo Soria, 161 · 28043 Madrid  
[executive@esic.edu](mailto:executive@esic.edu)  
91 744 40 40

ESIC Barcelona  
C/ Marià Cubí, 124 · 08021 Barcelona  
[info@ismarketing.com](mailto:info@ismarketing.com)  
93 414 44 44

ESIC Valencia  
Avda. de Blasco Ibáñez, 55 · 46021 Valencia  
[info.valencia@esic.edu](mailto:info.valencia@esic.edu)  
96 361 48 11

ESIC Sevilla  
Edificio de la Prensa  
Avda. de Carlos III, s/n · 41092 Isla de la Cartuja [Sevilla]  
[info.sevilla@esic.edu](mailto:info.sevilla@esic.edu)  
95 446 00 03

ESIC Zaragoza  
Vía Ibérica, 28-34 · 50012 Zaragoza  
[info.zaragoza@esic.edu](mailto:info.zaragoza@esic.edu)  
976 35 07 14

ESIC Málaga  
C/ Severo Ochoa, 49  
Parque Tecnológico de Andalucía · 29590 Campanillas  
[info.malaga@esic.edu](mailto:info.malaga@esic.edu)  
952 02 03 69

ESIC Pamplona  
ESIC-CLUB DE MARKETING DE NAVARRA  
Avda. de Anaitasuna, 31 · 31192 Mutilva  
[info.pamplona@esic.edu](mailto:info.pamplona@esic.edu)  
948 29 01 55

ESIC Bilbao  
CÁMARA DE COMERCIO DE BILBAO  
C/ Licenciado Poza, 17 · 48011 Bilbao (Vizcaya)  
[formacion@camarabilbao.com](mailto:formacion@camarabilbao.com)  
94 470 24 86

ESIC Granada  
ESCUELA INTERNACIONAL DE GERENCIA  
C/ Eduardo Molina Fajardo, 38 · 18014 Granada  
[master@desgerencia.com](mailto:master@desgerencia.com)  
958 22 29 14

CON LA COLABORACIÓN DE

**Cámara**  
Zaragoza

BUSINESS&MARKETINGSCHOOL 