

Bienvenida@

YA ERES

generación
E



CURSO 2017/2018

Madrid
91 452 41 67
carreras@esic.edu

Barcelona
934 14 44 44
info.barcelona@esic.edu

Valencia
96 339 02 30
info.valencia@esic.edu

Sevilla
954 46 00 03
info.sevilla@esic.edu

Zaragoza
976 35 07 14
info.zaragoza@esic.edu

Málaga
952 02 03 67 / 69
info.malaga@esic.edu

Navarra
948 29 01 55
info.pamplona@esic.edu

Granada
958 22 29 14
info@esgerencia.com

AGO 2017

ÍNDICE

P.2 1. ATENCIÓN AL ALUMNO,
COORDINACIÓN,
FUNCIONAMIENTO
Y ASPECTOS PRÁCTICOS

P.3 2. PLAN DE APOYO AL
DESARROLLO DEL ESTUDIANTE
Y LA FIGURA DEL TUTOR
3. CURSO CERO
4. CAMPUS VIRTUAL

P.4 5. CÓMO LLEGAR
6. ATENCIÓN A LA DIVERSIDAD
FUNCIONAL (DISCAPACIDAD)
Y NECESIDADES EDUCATIVAS
ESPECIALES (NEE)

P.5 7. INFORMÁTICA / WIFI

P.6 8. IDIOMAS
9. INTERNACIONAL
10. EDITORIAL / VENTA DE
LIBROS

P.7 11. BIBLIOTECA
12. SOSTENIBILIDAD

P.8 13. VOLUNTARIADO

P.9 14. BUZÓN DE SUGERENCIAS
15. SERVICIOS RELIGIOSOS

P.10 16. CAFETERÍA AUTOSERVICIO

P.11 17. OBJETOS PERDIDOS
18. DEPARTAMENTO DE
INVESTIGACIÓN
19. PREMIOS EXCELENCIA

P.12 20. UNIDAD DE DESARROLLO
PROFESIONAL



HOY EMPRENDES TU HISTORIA

Bienvenido al comienzo de los años que marcarán una parte muy importante de tu futuro. Años que, con cariño, recordarás como los mejores de tu vida, pero que también van a exigir de ti esfuerzo, compromiso, dedicación, disciplina, buen humor, ilusión... es decir...

LA MEJOR VERSIÓN DE TI

Si has elegido ESIC es porque compartes nuestra pasión por el mundo de la empresa, el marketing, la comunicación o la economía digital y entre tus objetivos se encuentran aspectos como el emprendimiento, liderar cambios, transformar organizaciones y convertirte en un profesional capaz de asumir retos y tomar decisiones en las mejores empresas de todo el mundo.

Trabajaremos contigo y por ti para convertirte no solo en un profesional de esas disciplinas, sino en un profesional completo, integral

UN PROFESIONAL CON EL SELLO ESIC.

Tu futuro profesional
empieza hoy, aquí y
ahora, y en ESIC te
acompañaremos y
apoyaremos impulsando
tu desarrollo académico
y personal.

Por delante tienes muchas horas de trabajo, de esfuerzo, de compromiso. También de experiencias y momentos que vivirás junto a compañeros que, en algunos casos, se convertirán en grandes amigos y, en todos en tu mayor red social profesional.

Esta guía te permitirá conocer todo aquello que ESIC pone a tu alcance.

*Bienvenido al primer día de tu carrera profesional.
Emprende tu historia*

1.

SERVICIOS DE ATENCIÓN AL ALUMNO

Seguro que será el despacho que más visites en ESIC, incluso por delante de la cafetería. Aquí te informarán sobre todos los trámites académicos, procedimientos y el día a día de tus estudios:

- Matriculación.
- Solicitud de convalidaciones/reconocimiento de créditos.
- Becas y ayudas al estudio.
- Dónde encontrar las guías docentes y el programa de las asignaturas.
- Cómo solicitar el seguro de continuidad de estudios.
- Cómo solicitar el carnet de estudiante (imprescindible para presentarse a los exámenes).
- Solicitud de certificados académicos, de periodos de exámenes, de matriculación, etc.

Cómo contactar con profesores y despachos de profesores:



Horario de atención al alumno:
LUNES A VIERNES: de 9:00 a 18:00h.



963 39 02 30
grado.valencia@esic.edu

COORDINACIÓN

La figura del coordinador/a está diseñada para atender al alumno en resolución de problemas o dudas y servir de apoyo a tutores, profesores y atención al alumno.

Tareas más destacadas:

- Apoyo a las funciones de los tutores.
- Atención en solución de dificultades que puedan presentar los alumnos en su vida académica, para favorecer el desarrollo normal de su actividad.
- Gestión del cambio de profesores.
- Responsable del control de registros de justificantes de ausencias y posterior justificación de faltas, según criterio de la Guía Académica.
- Orientación de alumnos según resultados académicos.
- Orientación sobre revisiones de exámenes.
- Comunicación con tutores y padres.
- Reuniones con Secretaría General y Dirección Académica.



Horario de atención:
LUNES A VIERNES: 9 a 14h y de 16 a 20h.



671 04 03 07
myriam.marti@esic.edu

FUNCIONAMIENTO Y ASPECTOS PRÁCTICOS

Normalmente el horario de clases, según el curso, es: 1º y 2º: L-V de 9 a 14:30h. 3º, 4º y 5º: L-V de 16:30-21:30h.

Cada grupo tiene asignada un aula y son los profesores los que van cambiando de clase, excepto en algunas asignaturas como inglés o informática, donde los alumnos tendrán que desplazarse a las aulas correspondientes que te indicarán en el momento oportuno.

En administración podrás solicitar recibos, justificantes de pago y solventar cualquier incidencia relacionada con el pago de tus estudios.

También puedes dirigirte a Coordinación Académica para comunicar cualquier incidencia en el funcionamiento de las instalaciones o los medios y que podamos solucionarla lo antes posible.

Voluntariamente has decidido realizar estudios universitarios, lo que supone cierto esfuerzo y compromiso por tu parte, así que los profesores serán estrictos con la puntualidad, la asistencia, la atención en clase, el respeto a compañeros y profesores, etc. Por ello te pediremos que te abstengas de utilizar el móvil y/o la tablet, con el fin de favorecer el correcto desarrollo de las clases y el completo aprovechamiento de las mismas.

Recuerda que eres responsable de tus pertenencias. No debes dejar objetos de valor en ninguna parte del recinto de la escuela sin vigilar.

2.

PLAN DE APOYO AL DESARROLLO DEL ESTUDIANTE Y LA FIGURA DEL TUTOR

ESIC considera fundamental, dentro de su modelo educativo, la formación integral de sus alumnos y para ello ha creado la figura del tutor académico de grupo, cuya misión es orientar, asesorar y apoyar al alumno en su adaptación a la vida universitaria.

El Plan de Apoyo al Desarrollo del Estudiante (PADE) tiene, entre otros, los siguientes objetivos:

- Acoger a los alumnos de nuevo ingreso.
- Conocer los elementos que motiven al estudiante en su progreso y autoconfianza (fortalezas y áreas de mejora)
- Guiar y asesorar en el planteamiento de objetivos de logro académico a corto, medio y largo plazo a través de la planificación, la orientación curricular, fomentando el compromiso y la responsabilidad de los estudiantes.
- Acompañar al estudiante en su proceso formativo hacia el desarrollo de sus competencias y en el aprendizaje autónomo.
- Orientar hacia el logro de resultados de alto rendimiento y al ejercicio de un liderazgo responsable.
- Facilitar la interacción entre estudiantes, a través del desarrollo de la comunicación.
- Orientar hacia la profesión y fomentar el espíritu emprendedor en los estudiantes.
- Dotar a los profesores de información y recursos para afrontar las demandas del alumnado.

3.

CURSOS CERO

Al inicio de los semestres, se realizan tres cursos de prerrequisitos para que afrontes aquellas materias, que nuestra experiencia nos ha mostrado que lo requieren. Buscamos así que cuentes con los conocimientos cuantitativos previos para afrontar el Grado con mayores garantías y eficacia.

Estos cursos son:

- Curso de prerrequisitos de Matemáticas.
- Contabilidad.
- Informática.



4.

CAMPUS VIRTUAL

¿Quieres hacer todos tus trámites de manera remota?

Descubre el Campus Virtual de ESIC, una herramienta online pensada para facilitarte la gestión diaria con la Escuela. Verifica en secretaría que tus datos estén registrados correctamente y accede a la plataforma a través de tu ESICPassport -usuario y contraseña- que tienes que solicitar en:



www.esic.edu/campus/

Desde aquí podrás consultar el manual de uso del portal del alumno, tu expediente académico, ver el calendario de exámenes, las faltas de asistencia, descargar la Guía Académica y las Guías Docentes de las asignaturas, ver documentación cargada por profesores, subir trabajos, etc.



5.

CÓMO LLEGAR

ESIC VALENCIA

Avda. Blasco Ibáñez, 55
CP. 46021 Valencia



AUTOBUSES

Línea 9.- La Torre - Universidades
Línea 10.- Benimaclet - San Marcelino
Línea 12.- Ciudad Artista Fallero - Plaza América
Línea 18.- Nou Hospital La Fe - Universidades
Línea 21.- Paseo Marítimo - Ciudad Artista Fallero
Línea 29.- Avda. del Cid - Universidades
Línea 30.- Nazaret - Hospital Clínico
Línea 31.- Malvarrosa - Poeta Querol
Línea 32.- Paseo Marítimo - Plaza del Ayuntamiento
Línea 40.- Universidades - Estación del Norte
Línea 41.- Universidades - Plaza de España
Línea 71.- Barrio La Luz - Universidades
Línea 79.- Avda. Aragón - Blasco Ibáñez - Estación Autobuses (Circular Grandes Vías)
Línea 80.- Estación Autobuses - Blasco Ibáñez (Circular Grandes Vías)
Línea 81.- Hospital General - Blasco Ibáñez
Línea 89.- Avda. Cardenal Benlloch - Ronda Tránsitos - Avda. Campanar (Circular)
Línea 90.- Avda. Cardenal Benlloch - Ronda Tránsitos - Avda. Campanar (Circular)

METROVALENCIA

Línea 5.- Aragón
Línea 5.- Amistad

VALENBISI

Estación 94.- Blasco Ibáñez - Clariano

6.

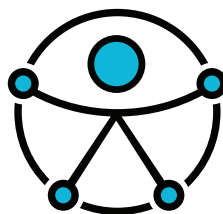
ATENCIÓN A LA DIVERSIDAD FUNCIONAL (DISCAPACIDAD) Y NECESIDADES EDUCATIVAS ESPECIALES (NEE)

Mediante el **Proyecto Diversidad** promovemos la formación y empleabilidad a personas que por distintas circunstancias hayan sufrido discriminación en un entorno académico, además de aportar igualdad de oportunidades a las personas con diversidad funcional.

La **Unidad Técnica de Diversidad** se encarga de coordinar y facilitar el acceso a personas con alguna discapacidad proporcionando asesoramiento, accesibilidad física y tecnológica, recursos de apoyo y adaptaciones en el proceso de enseñanza-aprendizaje y evaluación.

Todo el alumnado de ESIC, y en particular el alumnado con necesidades educativas especiales, está invitado a colaborar con la Unidad Técnica de Diversidad para promover una cultura basada en la diversidad, con igualdad de oportunidades para todos. ESIC os necesita para que la diversidad sea una forma de vida para todos los que formamos parte de ESIC y que desde aquí llegue a las empresas y a la sociedad en general.

El alumnado que desee puede ser Alumnado-guía colaborando con otros compañeros/as que requieran algún apoyo en ESIC.



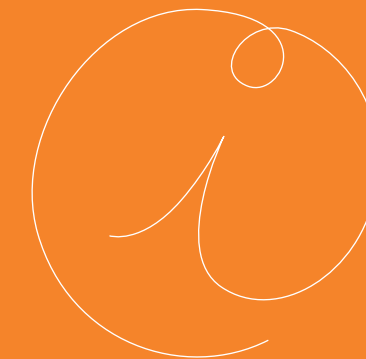
Diversidad
BUSINESS & MARKETING SCHOOL **ESIC**



www.esic.edu/institucion/diversidad/diversidad@esic.edu



671 04 03 07
myriam.marti@esic.edu



7.

INFORMÁTICA / WIFI

CONEXIÓN WIFI

Habrà una conexión Wifi disponible cuyo nombre de red es ESIC VALENCIA.

A los alumnos se les informará en las clases acerca del uso en la red Wifi abierta.

AULAS DE INFORMÁTICA

Los alumnos cuentan con las siguientes aulas de informática distribuidas entre la segunda y tercera planta.

Aulas: 24, 25, 30, 34 y 38 (aula MAC).

CORREO CON MICROSOFT OFFICE 365

Todos los alumnos matriculados dispondrán de forma gratuita de un buzón de correo corporativo (nºmatricula@students.esic.edu) a través del cual recibirán todos los comunicados internos. Accesible desde <https://outlook.office365.com>, con los siguientes beneficios:

1. Descarga la última versión de Microsoft Office en local en **hasta 15 dispositivos** (5 PCs / MACs + 5 Tablet / Ipad + 5 Android / IOS).
2. Para descargarlo: accede a tu correo y pincha en Office 365 (arriba a la izquierda).
3. Posteriormente pincha en instalar.
4. Tienes **1TB** para almacenar tus archivos, música, fotos... en tu disco virtual OneDrive Office 365 - aplicaciones online: Word, PowerPoint, Excel, Outlook, OneNote, Yammer, Sway, Forms...
5. Accede a tus documentos para consultar, crear o editar **desde cualquier lugar y dispositivo**.
6. Siempre tendrás **actualizado** Office 365
7. Utiliza los mismos programas que los profesores... sin riesgo a incompatibilidades.
8. Comparte tus archivos a través de la nube y trabaja en equipo sobre los mismos.

Para configurar la cuenta de correo, se recomienda el uso de los manuales de <https://support.office.com/> titulados:

Configuración en dispositivos móviles.

Configuración en ordenadores con Windows o Mac.

Si en algún momento del proceso se pide el servidor de correo, introducir: outlook.office365.com (nº de matrícula)

SOPORTE TÉCNICO

Para cualquier problema relacionado con los puntos anteriores, se puede contactar con TIC a través del correo: tic@esic.edu

USO DE IMPRESORAS

En las aulas de informática 25 y 34 existen una serie de medios disponibles para todo el alumnado.

Desde los ordenadores de éstas aulas se puede imprimir desde la impresora a color, haciendo uso de las tarjetas de impresión que se pueden adquirir en la biblioteca.



8.

IDIOMAS

Si estás interesado en mejorar tu nivel de **inglés, francés, alemán** o incluso comenzar a aprender **chino**, ESIC Idiomas te ofrece una amplia oferta de programas de carácter extracurricular en un horario compatible con tus clases de Grado.

Como alumno de 1º de Grado, debes tener muy presente que el requisito de nivel mínimo para optar a una de las becas que ESIC pone a tu alcance es estar en posesión del nivel B2 en inglés equivalente al FCE. Para certificar el mismo, te informamos de que ESIC es centro examinador oficial de Cambridge, así como de TOEFL y que es posible realizar dichas certificaciones en cualquier mes del año.

El profesorado con el que contamos reúne todos los requisitos y reconocimientos internacionales para que consigas dicho objetivo mínimo.

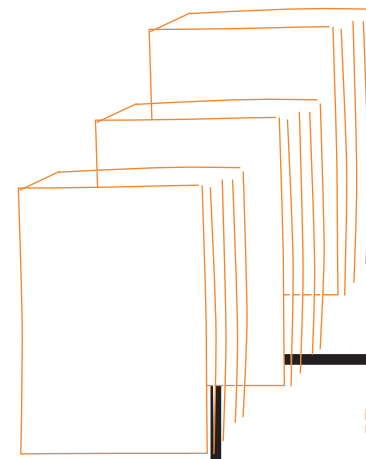
Si eres un alumno internacional, con necesidad de mejorar tu nivel de español, disponemos de programas de español que te prepararán para los exámenes de DELE del que ESIC es también centro examinador.



Si tu nivel de inglés al llegar a ESIC es B1 o inferior, te ayudaremos a diseñar un plan complementario de formación para que estés en condiciones de alcanzar el nivel B2 en dos años.



Consulta www.esicidiomas.com o pásate por nuestra área situada en la planta baja.



11.

BIBLIOTECA

- ➔ El acceso a la Biblioteca es libre y gratuito para cualquier persona ajena a ESIC (excepto en época de exámenes) pero el servicio de préstamo es privativo para la comunidad de ESIC: alumnos, antiguos alumnos asociados, profesores, investigadores, etc.
- ➔ El personal de biblioteca puede ayudar a localizar, de las fuentes o bases de datos que manejan, alguna información relevante que te pueda ser de utilidad para documentar los trabajos académicos.
- ➔ Si necesitas libros de la Biblioteca de ESIC, se pueden obtener en concepto de préstamo.

Servicio de préstamo:

2 libros especializados durante 7 días

5 libros de literatura de creación durante 21 días

En periodos vacacionales (Navidad, Semana Santa y Verano) estos plazos de préstamo se amplían.



HORARIO: DE 9 A 13H. Y DE 16 A 19H.
SALA DE LECTURA DE 8:30 A 23:30H.

*En época de exámenes: 24 horas ininterrumpidamente.



600 40 83 45
jaime.cuevas@esic.edu

9.

OFICINA INTERNACIONAL

En un mundo globalizado tener una experiencia internacional es fundamental. A partir de 3º podrás realizar un cuatrimestre o un curso completo en el extranjero, en alguna de las más de **90 UNIVERSIDADES DE TODO EL MUNDO** con las que tenemos acuerdos, dentro de los programas Erasmus o Munde.

Para que puedas marcharte en 3º ó 4º, será necesario que poseas una acreditación del idioma en el que vayas a estudiar (nivel B2 o superior) y tener aprobadas, antes de irte, todas las asignaturas de 1º para el programa Munde y un buen expediente académico para Erasmus. Así mismo puedes realizar cursos de verano en nuestras universidades asociadas.



663 87 90 29
international.valencia@esic.edu



10.

EDITORIAL – VENTA DE LIBROS

Los profesores de cada asignatura te irán facilitando material de estudio como documentaciones y apuntes, y te indicarán los libros y manuales que tendrás que utilizar a lo largo del año y que, en la mayoría de los casos, podrás encontrar en ESIC Editorial (+600 títulos) en condiciones preferentes:

- **40%** Subvencionado por ESIC en la compra de libros de nuestra editorial.
- **20%** Descuento en la compra de artículos promocionales de la escuela.



editorial@esic.edu
www.esic.edu/editorial

12.

SOSTENIBILIDAD

ESIC ofrece al alumnado la oportunidad de colaborar con nuestro Proyecto de Sostenibilidad haciendo un uso responsable del agua, la energía y otros recursos en el centro universitario, además de colaborar en el uso adecuado de las instalaciones.

¿CÓMO COLABORAR?

Te aportamos unos consejos para el uso responsable de energía en ESIC:

- Apaga las luces cuando salgas del aula.
- Cierra las ventanas para conservar el calor o frío según sea la época del año.
- Ve por las escaleras. Además de ser un uso sostenible con el medioambiente, facilitarás el acceso a las personas con movilidad reducida.
- Utiliza la luz del día en lugar de la luz artificial cuando sea posible.
- Deposita la basura en los recipientes habilitados para cada tipo de material (papel y cartón, plástico y latas, y orgánica) y recuerda que está prohibido fumar dentro del recinto de la escuela, incluidos los accesos al edificio.
- Respeta las zonas de aparcamiento reservadas para las personas con movilidad reducida.

AYÚDANOS

Si ves derroche de energía o requieres asistencia para algún recurso físico avisa al personal de mantenimiento.



www.esic.edu/institucion/responsabilidad-social/



671 04 03 07
myriam.marti@esic.edu

13.

VOLUNTARIADO

MÁS ESIC es un grupo abierto de alumnos y profesores que desarrolla actividades de voluntariado, colabora con la Fundación ORBAYU y organiza actividades culturales y solidarias.

- Voluntariado internacional y nacional
- Fundación Orbayu
- Villa Teresita
- Marketing y Valores
- Diálogos con la cultura
- Campo Solidario
- Organización de eventos solidarios
- Grupos de reflexión cristiana



joseantonio.casale@esic.edu

14.

BUZÓN DE SUGERENCIAS

Estamos abiertos a vuestras sugerencias, opiniones, ideas de mejora... sobre cualquier aspecto relacionado con ESIC.

Puedes dejarnos tus comentarios a través de:

- Buzón físico > horario de apertura del centro
 - Buzón virtual > (24/7/365)
- www.esic.edu/calidad/buzon_virtual



calidad@esic.edu

15.

SERVICIOS RELIGIOSOS

En ESIC hay libertad de credo, si bien se dispone de una iglesia que celebra misa diaria (L-V a las 9 y 20 h, y festivos a las 9, 12, 13 y 20h) y que se encuentra siempre abierta. También hay un grupo de reflexión cristiana que se reúne periódicamente y realiza diversas actividades culturales y de ocio.



joseantonio.casale@esic.edu

16.

CAFETERÍA / AUTOSERVICIO

Seguramente los "grandes momentos" de tu carrera los vivirás aquí. Un lugar de encuentro y ocio en el que hacer un descanso, picar algo y compartir experiencias con tus compañeros y profesores.

También está disponible el servicio de máquinas de vending en la planta (-1) y en 3ª.



Cafetería: De 8 a 20h.
Autoservicio: De 14:00 a 15:30h.

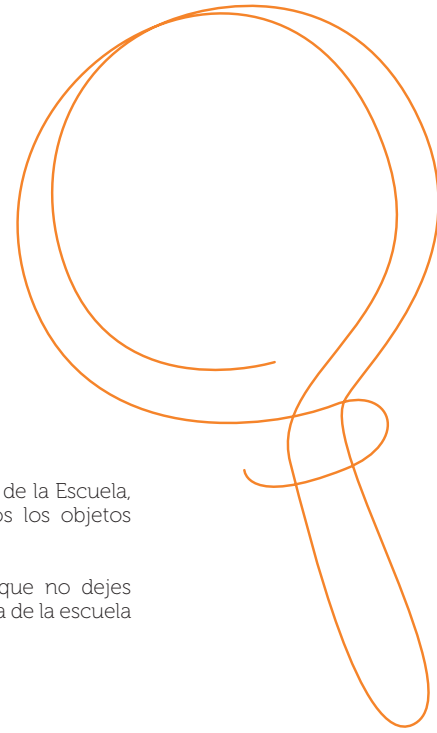


17.

OBJETOS PERDIDOS

Si alguna vez te despistas y pierdes algún objeto dentro de la Escuela, en Información (situada en el hall) se depositan todos los objetos perdidos que se encuentren.

No obstante, y por tu seguridad, te recomendamos que no dejes objetos de valor en clase, ni en ninguna otra dependencia de la escuela o la biblioteca.



18.

MANTENTE INFORMADO

AGENDA

En ESIC organizamos multitud de eventos, conferencias, seminarios, concursos... Para no perderte ninguno visita nuestra agenda en

www.esic.edu/agenda

SECCIÓN NOTICIAS

Toda la actualidad relativa a la escuela, tendencias, contenidos sobre management, marketing, publicidad, comunicación y economía digital podrás encontrarla en la sección de noticias de la web, en nuestro blog y en el canal de ESIC en Youtube.



ESIC



@ESICValencia



+ESICes



ESIC Business Marketing School



@ESICValencia



ESICmarketing

*Usa las redes de forma responsable

19.

DEPARTAMENTO DE INVESTIGACIÓN

El departamento de investigación apuesta por la integración de la universidad con la empresa para generar conocimiento aplicado. Este objetivo se debe desarrollar en un marco de cooperación entre instituciones, empresa y, por supuesto, academia e investigadores.

Apoya al claustro de profesores y alumnos que aspiren a generar líneas de investigación que favorezcan el desarrollo competitivo de la sociedad y el ámbito empresarial.

Fomenta la participación de los alumnos y profesores en proyectos de investigación y de innovación.



maria.guijarro@esic.edu

20.

PREMIOS EXCELENCIA

Estos galardones nacen para inculcar y reconocer públicamente valores superiores, académicos y personales: el esfuerzo, la sana competitividad, la capacidad de sacrificio, la excelencia académica, el compromiso ético, la responsabilidad.

Tú eres así y queremos recompensarte. Contamos con tres galardones: la Excelencia Académica, el Cuadro de Honor y el mejor Expediente Académico. Te animamos a que participes, infórmate en la siguiente dirección web:



www.esic.edu/premiosexcelencia



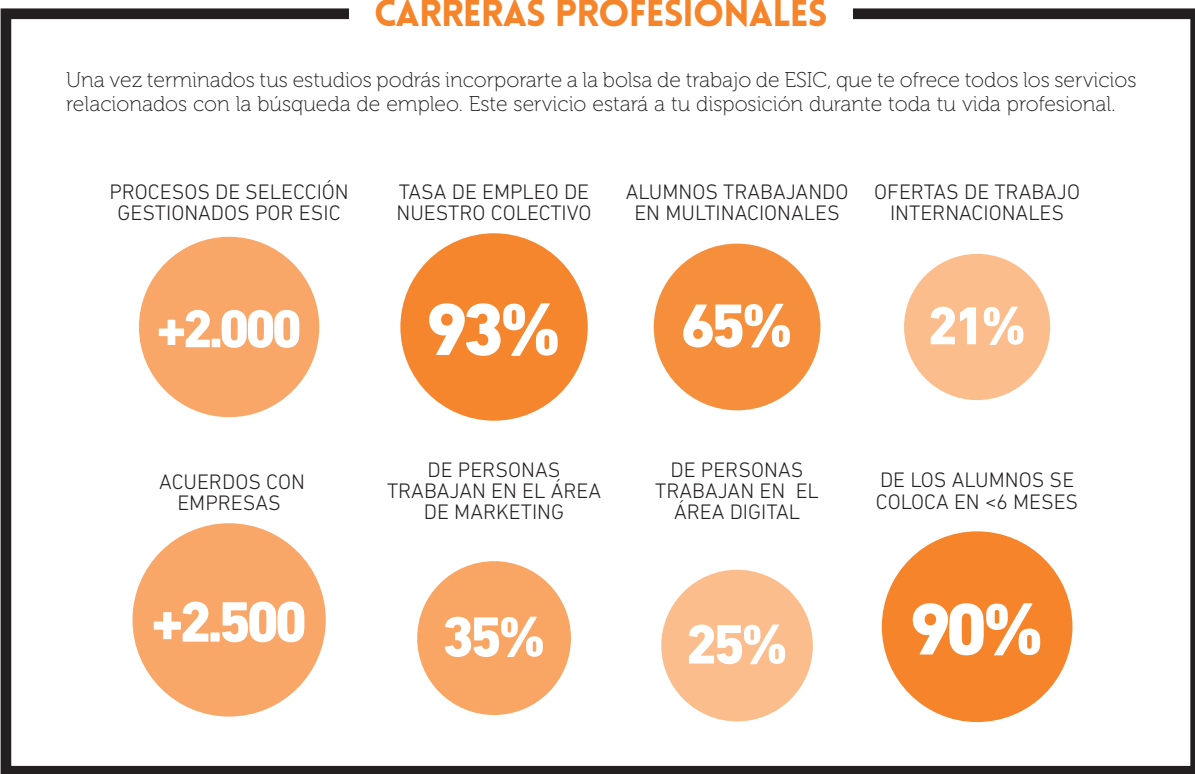
21. UNIDAD DE DESARROLLO PROFESIONAL



PRÁCTICAS EN EMPRESA
CARRERAS PROFESIONALES
EMPRENDIMIENTO
ALUMNI

La **Unidad de Desarrollo Profesional** tiene como misión mejorar, promover y poner en valor el desarrollo profesional y personal de nuestros alumnos y antiguos alumnos. A la unidad pertenecen los departamentos de Carreras Profesionales, Prácticas en Empresas, ESIC Emprendedores y ESIC Alumni.

desarrolloprofesional.valencia@esic.edu



PRÁCTICAS

A partir de 3º podrás apuntarte al departamento de prácticas, no obstante, si consigues alguna oferta de forma particular no dudes en contactar con nosotros y te ayudaremos a tramitarla.

Además, para acceder a las mejores prácticas es imprescindible que alcances un nivel muy alto de inglés (B2, C1 o superior), así que comienza a reforzar tus conocimientos en este idioma desde ahora mismo.

La realización de prácticas en empresas es voluntaria a partir de 3º, obligatorias en 4º y de nuevo voluntarias en 5º para los alumnos de las titulaciones dobles.

El horario lectivo de 3º, 4º y 5º será por la tarde, para que ambas actividades sean compatibles y puedas realizar las prácticas por la mañana.



EMPRENDEDORES

Si tienes una idea, eres inquieto y quieres poner en marcha tu propio proyecto empresarial cuenta con ESIC Emprendedores, te ayudarán a llevarlo a la práctica.

www.esic.edu/emprendedores
emprendedores@esic.edu

ALUMNI

Y cuando termines tu formación en ESIC pasarás a formar parte de la mayor comunidad de profesionales de la empresa, el marketing y la comunicación de España: ESIC Alumni.

Pero para eso todavía te quedan unos añitos, así que ya te lo contaremos más adelante, ahora sólo tienes que mantener la ilusión por la etapa que comienzas...

En ESIC estamos para animarte y ayudarte en lo que necesites.



ESIC
BUSINESS & MARKETING SCHOOL

INGLÉS
ESIC

SEGUNDA PLANTA
Año 23

#esicvalencia

twitter
@ESICValencia

RESUME >>>>
le saber
INGLÉS
LOS EXTERNOS >>>

ESIC