

ICEMD. 3.60.30 Formación, Impartición de Programas y Evaluación ICEMD EMPRESAS

Ed- 0

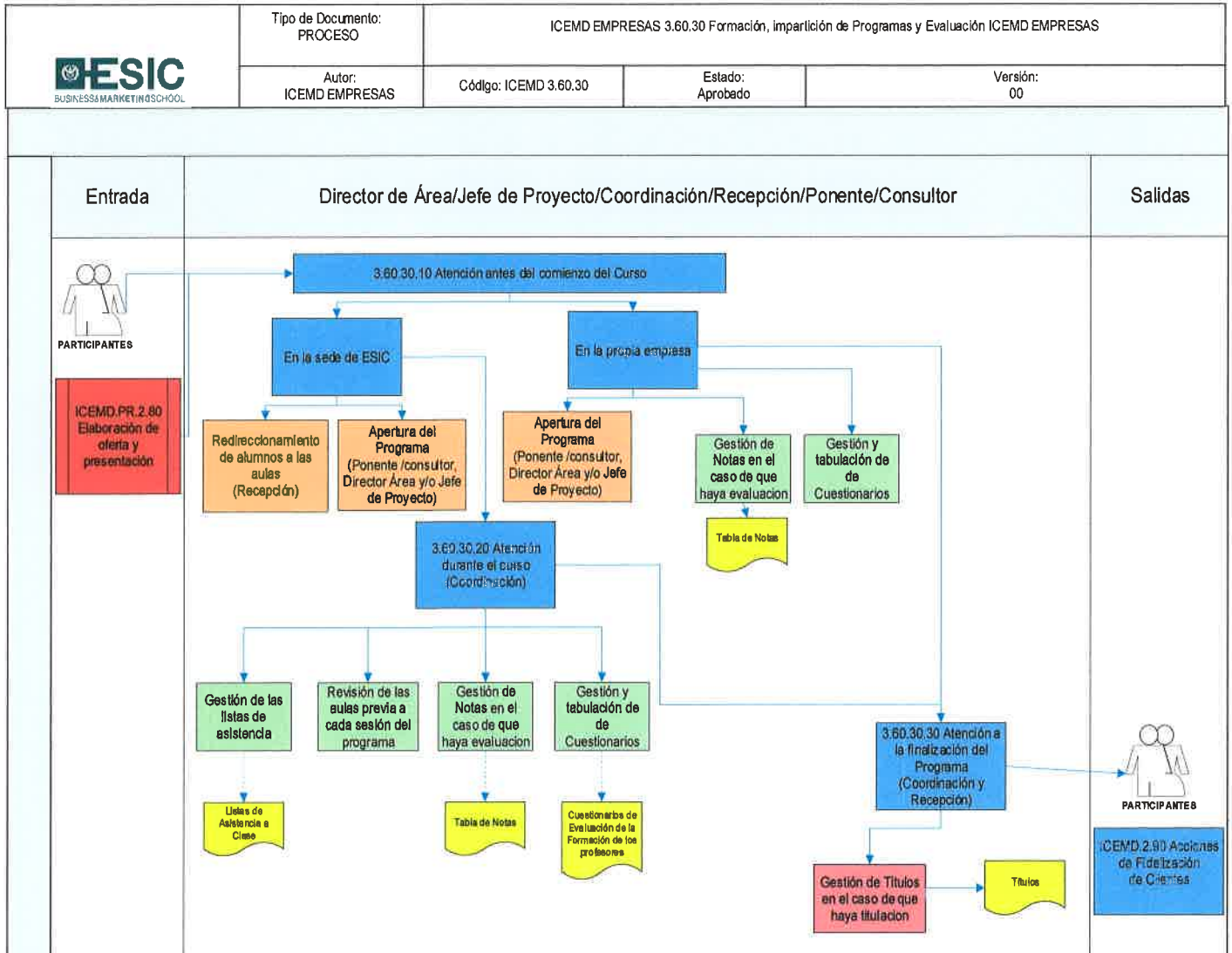
Objetivo y Finalidad:	Describir las acciones que se llevan a cabo en el Área de In-Company para la formación, impartición y evaluación de ICEMD EMPRESAS	
Ámbito de aplicación:	Área de ICEMD Empresas	
Implicados:	Director de Área ICEMD Empresas Responsable de Área ICEMD Empresas Profesores de ICEMD Empresas	
Responsable del Proceso:	Director de Área ICEMD Empresas	
Otros documentos pertinentes:	1.40 Proceso de Revisión de Resultados por la Dirección 5.70 Revisión, Planificación y Comunicación de Revisión del Sistema de Calidad (Participación de Grupos de Interés en SGIC) 5.90 Seguimiento y Medición de los Programas y Procesos. 5.100 Mejora Continua	
Documentación generada (Registros de Calidad):	Listas de asistencia en el caso de que no sea en nuestros campus Documentación de la formación Calendario de clases en el Aula virtual Evaluación de las sesiones	
Elaborado por:	Revisado por:	Aprobado por:
Dirección Área ICEMD EMPRESAS	Unidad de Calidad ICEMD	Dirección General ICEMD
		
Fecha: Marzo 2018	Fecha: Marzo 2018	Fecha: Marzo 2018

ICEMD. 3.60.30 Formación, Impartición de Programas y Evaluación ICEMD EMPRESAS
Ed- 0

Otros Grupos de Interés:	
<ul style="list-style-type: none">• Personal de Gestión•	El personal del Área junto con los responsables de formación de las empresas
Fecha de interés:	Todo el año
Indicadores Propuestos:	Grado de satisfacción de los alumnos. Grado de satisfacción del cliente

ICEMD. 3.60.30 Formación, Impartición de Programas y Evaluación ICEMD EMPRESAS

Ed- 0



3.60.30.10 Atención al Participante

La atención al participante dentro de los programas de ICEMD Empresas puede ser;

- A) En la propia SEDE de ICEMD
- B) En la empresa del cliente

Antes del comienzo del curso:

- A) Se inicia a la llegada al edificio el primer día del programa, siendo la recepción su primer contacto. En este encuentro se facilita la localización del aula y se le dirige a ella. Una vez en el aula y antes de iniciar la sesión o sesiones, el Responsable o el Director del Área proceden a la apertura del programa en el nombre de ICEMD.
- B) En el caso de que sea en la propia empresa, es el ponente de la sesión el que da la bienvenida a los alumnos.

3.60.60.20 Formación y Evaluación:

En el caso de que la formación se imparta en nuestros campus o en una ubicación de responsabilidad de ICEMD, el departamento se encarga de:

- Cuidar que el aula esté dispuesta para cada sesión del programa: equipo informático y/o audiovisual, material del profesor, documentación del participante, material auxiliar (si procede, según la metodología), etc.
- Gestión de las listas de asistencia. Justificación de faltas y gestión de hoja de asistencia actualizada, con información sobre el índice de asistencia acumulado.

Cada sesión impartida y cuando el alumno tiene acceso al Aula Virtual, tendrá que rellenar una evaluación de la sesión que nos asegure la calidad de la sesión, los conocimientos impartidos y la calidad del formador. Estas evaluaciones en ICEMD Empresas no tienen la misma tasa de realización que un programa abierto, ya que las duraciones de los programas son muy cortos y por tanto el ciclo de vida del alumno con la escuela es muy corto.

Formación:

El profesor al abrir la sesión hace una pequeña presentación de su CV y pide a los asistentes que se presenten etc.

La formación en Incompany debe hacer mucho foco en las necesidades del cliente, para eso el profesor deberá conocer los objetivos de la formación, sector, etc de forma que la sesión se oriente al 100% a las necesidades del cliente y a la metodología aceptada por el cliente.

La formación debe enfocarse en la medida de lo posible y si el cliente lo pide en ejemplos de la propia empresa o del sector.

Se debe fomentar la participación y que la sesión unifique contenido teórico + debate y análisis de lo que se haga en la empresa.

Para eso el profesor dentro de su presentación incorpora

Slides de formación

Contenido de interés que refuerce la formación fuera del aula

Videos, ejemplos, etc

Generar debate, ejercicios, etc

Potenciar la participación y confirmación de alineación de los contenidos a lo objetivos.

Por lo tanto el perfil del profesorado puede obtener muchos roles

Formador, Asesor, Coach, Diagnosticador

3.60.60.30 A la finalización del programa:

El equipo o persona de coordinación, se encarga de la gestión de los títulos, y organiza el acto de fin de programa en el caso de que nos soliciten que haya una entrega de títulos.

Otros Procedimientos de entrada y salida:

1.40 Proceso de Revisión de Resultados por la Dirección

En este proceso se definen las pautas a seguir para la Revisión de Resultados por la Dirección.

5.70 Revisión, Planificación y Comunicación de Revisión del Sistema de Calidad (Participación de Grupos de Interés en SGIC)

Los grupos de interés que procedan en este procedimiento participarán desde la definición/diseño del procedimiento, como desarrollo, evaluación de resultados del mismo.

5.90 Seguimiento y Medición de los Programas y Procesos.

En este procedimiento se medirán los indicadores de interés (listados en la portada resumen de este documento) según marca el procedimiento 5.90 Seguimiento y Medición de los Programas y Procesos.

Una vez medidos los Indicadores, se analizarán como entrada de este procedimiento.

5.100 Mejora Continua

El desarrollo del actual procedimiento podrá dar lugar a mejoras, las cuales se realizarían según se marca en el procedimiento 5.100 Mejora Continua de ESIC.